

# Gemeinsam engagiert für eine bessere Zukunft

**Politische Bildung**



**Allgemeine Bildung**



**Kulturelle Bildung**



**Berufliche Qualifizierung**



Nah.  
Aktiv.  
Vertraut.

# Die Hausbank der Region!

Jeder Mensch hat etwas, das ihn antreibt.

Wir machen den Weg frei.

familienfreundlicher  
Arbeitgeber  
2012-2019  
prüfen.bewerten.auszeichnen



 mit der Eifel verwachsen!



**VR-Bank Nordeifel eG**

[www.vr-banknordeifel.de](http://www.vr-banknordeifel.de) - [info@vr-banknordeifel.de](mailto:info@vr-banknordeifel.de) - 02445 / 9502 0

# Vorwort

Liebe Interessenten, liebe Eltern,

das Team der Bildungsakademie und das Team der Familienbildung begrüßt Sie ganz herzlich und freut sich, Ihnen das neue Jahresprogramm der Bildungsakademie/Familienbildung des Deutschen Roten Kreuzes zu präsentieren.



v. l.: Heike Iven, Simon Jägersküpper, Ilona Raabe, Patrick Dost

© Nadine Michels  
Photographica Zülpich

Mit unserem Kursangebot der Bildungsakademie haben wir für Sie in den Bereichen der persönlichen, gesundheitlichen, politischen und beruflichen Weiterbildung vielfältige Kursangebote vorbereitet und wünschen Ihnen viele neue Erkenntnisse und Erfahrungen.

Flächendeckend im gesamten Kreis Euskirchen, in Familienzentren, DRK-Kindertageseinrichtungen, im Rotkreuz-Museum vogelsang ip, in der Migrationsagentur und im Mehrgenerationenhaus heißen wir Sie herzlich willkommen.

**Ilona Raabe**

*Leiterin der DRK-Bildungsakademie im Kreis Euskirchen*

*Die DRK-Bildungsakademie ist eine anerkannte Einrichtung nach dem Weiterbildungsgesetz NRW und ist zertifiziert nach EFQM.*



# Inhaltsverzeichnis

Vorwort	BA	3
Inhaltsverzeichnis	BA	4
Allgemeine Geschäftsbedingungen	FB	110
Wir sind für Sie da!	FB	112
<b>Allgemeine Bildung</b>		
Yoga	BA	6
Meditation - Wege aus dem familiären Alltag	BA	7
Wirbelsäulengymnastik	BA	8
Line-Dance für Jugendliche / Erwachsene	BA	9
<b>Bildungsurlaub</b>		
Achtsamkeitstraining	BA	10
Individuelle Selbstregulation im Alltag	BA	11
Mobbing am Arbeitsplatz	BA	12
Stark im Leben - Kraftvoll im Berufsalltag	BA	13
Stressmanagement	BA	15
<b>Migrations-und Flüchtlingsarbeit</b>		
Interkulturelle Öffnung in der Migrations- und Flüchtlingsarbeit	BA	16
Hausaufgabenhilfe	BA	18
Asylrecht im Umbruch	BA	19
Die Ausbildungsduldung	BA	20
Internationale Suche	BA	21
Interkulturelle Kompetenzen	BA	22
Migrantinnen in Arbeit - Step forward	BA	23
Money - Die Schuldenfalle	BA	24
Perspektive Heimat – Freiwillige Rückkehr ins Herkunftsland	BA	25
Vielfalt als Chance - Ein Strategie-Workshop	BA	27
<b>Kulturelle Bildung</b>		
<b>Reisen und Tagesausflüge</b>		
Tagesfahrten	BA	28
Kreuzfahrt Norwegen	BA	32
Kroatische Inselwelt	BA	34
Marienbad	BA	35
<b>Politische Bildung</b>		
<b>Rotkreuz-Akademie vogelsang ip</b>		
Rotkreuz-Erlebnistag	BA	36
Abenteuer Menschlichkeit	BA	38
Die Genfer Rotkreuzabkommen	BA	39
Auf dem Weg durch den Nationalpark Eifel	BA	40
Naturpädagogik - ein Tagesworkshop nach Joseph Cornell	BA	41
Frieden finden - Ein Wort und seine weltweite Bedeutung	BA	42
Rotkreuz-Weg der Menschlichkeit	BA	43
Flucht aus Distopia & Ikhan	BA	44
Das 1. Rotkreuz-Escape-Erlebnis	BA	44
Fern Sehen - ein Blick in die Sterne über dem Nationalpark Eifel	BA	45

# Inhaltsverzeichnis

## Berufliche Qualifizierung

Haus der kleinen Forscher	BA	46
Pflegedienstausbildung	BA	52
Qualifizierungs-Lehrgang - TONI SINGT im Liedergarten	BA	56
Tagespflegequalifizierung	BA	58

## Qualifizierung pädagogischer Mitarbeiter

Mehr Engagement und Demokratie in Kindertagesstätten	BA	63
Die Beziehung zum Erwachsenen als Basis der Persönlichkeitsentwicklung	BA	64
Digital ist normal - Medien im Kurs- und Familienalltag	BA	65
Klartext reden - Kommunikation auf den Punkt gebracht	BA	66
Sinneswahrnehmung aus dem Vorratsschrank	BA	67
Die Bedeutung der selbständigen Aktiität bei Kleinkindern	BA	68
Selbständige Bewegungsentwicklung bei Kleinkindern unter 3 Jahren	BA	69
Sexuelle Entwicklung im Kindesalter	BA	70
Team - toll, ein anderer macht´s	BA	71
Wenn kleine Kinder beißen	BA	72
Wieviel digital ist normal?! Medien im Kita- und Familienalltag	BA	73
Zahngesundheit und Zahnpflege bei Säuglingen und Kleinkindern	BA	74
Portfolio	BA	75
Fortbildung für Kindertagespflegepersonen Grundkurs „Partizipation“	BA	76
Fortbildung für Kindertagespflegepersonen Aufbaukurs „Partizipation“	BA	77
Wege aus der Brüllfalle - Wenn Eltern sich durchsetzen müssen	BA	78
Partizipation und Engagement in der Offenen Ganztagschule	BA	79
Einführung in die Arbeit am PC für Anfänger	BA	81

## Erste Hilfe

Erste-Hilfe-Grundausbildung	BA	82
Erste-Hilfe-Training	BA	88
Erste Hilfe in Betreuungseinrichtungen	BA	90
Erste Hilfe bei Kindern	BA	92

## Rettungsdienst

Ausbildung im Rettungsdienst	BA	96
Fortbildung im Rettungsdienst	BA	99

## Ehrenamt

Bausteine zur ehrenamtlichen Qualifizierung	BA	101
Fachdienstausbildungen	BA	107

## Yoga für Anfänger und Fortgeschrittene



Yoga bedeutet Anhalten in Hektik und Tempo des Alltages, Einlassen auf Ruhe und Entspannung, Zurückkehren zu körperlichem Wohlbefinden und seelischem Gleichgewicht, Loslassen alter Bewegungs- und Gedankenmuster. Die altbewährte Entspannungsmethode regt mit gezielten Übungen Kreislauf und Muskulatur an.

### Kall

Familienzentrum Kall im Haus der Begegnung  
Bahnhofstrasse 9  
Dozent/in: Bianca Werner

Kursnr.	Beginn	Tag	Uhrzeit	Preis
1912040105	08.01.19	11 x dienstags	18:00 - 19:30 Uhr	55,00 €
1912040106	30.04.19	9 x dienstags	18:00 - 19:30 Uhr	45,00 €
1912040107	03.09.19	12 x dienstags	18:00 - 19:30 Uhr	60,00 €

### Weilerswist

DRK-Familienzentrum Weilerswist-Süd  
Bernhard-Thywissen-Straße 2  
Dozent/in: Juliane Langer

Kursnr.	Beginn	Tag	Uhrzeit	Preis
1912040070	08.01.19	11 x dienstags	18:00 - 19:30 Uhr	27,50 €
1912040080	30.04.19	9 x dienstags	18:00 - 19:30 Uhr	22,50 €
1912040090	03.09.19	12 x dienstags	18:00 - 19:30 Uhr	30,00 €

## Meditation- Wege aus dem familiären Alltagsstress



Stress basiert auf einer empfundenen Überforderung durch die gegenwärtige oder vermutete Situation. Die dabei auftretende Angst ist unsere natürliche Schutzreaktion vor dem Gefühl Schmerz. Es kann sich um die Angst vor körperlichen oder emotionalen Schmerzen handeln. Oft haben Menschen in ihrem Leben schmerzhaft Erfahrungen gemacht und versuche diese jetzt zu vermeiden. Bin ich wachsam und kann ich mich selbst beobachten, habe ich die Möglichkeit diesen Kreislauf zu unterbrechen. Dieser Kurs lädt Sie ein, ein Werkzeug zu lernen und zu üben, um für stressige Situationen im familiären Alltagsstress gerüstet zu sein.

1. Einheit: Innere und äußere Realität, Achtsamkeit, Die Illusion des Getrenntseins
2. Einheit: Wie unangenehme Gefühle uns beherrschen, Achtsamkeit, Gefühle im Körper wahrnehmen
3. Einheit: Annahme als erster Schritt zur Veränderung, Achtsamkeit, befinde ich mich auf dem richtigen Weg?
4. Einheit: Ziele lebensorientiert formulieren, welche Ausrichtung hat mein Leben? bin ich glücklich un authentisch?
5. Einheit: Hier und Jetzt entspannen, Mit allen Sinnen wahrnehmen, Mitgefühl

### Euskirchen

Rotkreuz-Zentrum Euskirchen / Eifel  
Jülicher Ring 32b  
Dozent/in: Ralf Dissemond

Kursnr.	Beginn	Tag	Uhrzeit	Preis
1914000010	12.02.19	5 x dienstags	18:30 - 20:00 Uhr	50,00 €
1914000020	10.09.19	5 x dienstags	18:30 - 20:00 Uhr	50,00 €

## Wirbelsäulengymnastik



Fehlhaltungen sowie einseitige körperliche Belastungen in Beruf und Alltag bereiten dem Körper Muskel- und Rückenschmerzen.

Die verspannte und verkrampfte Halsmuskulatur möchten wir durch gezielte gymnastische Übungen wirbelsäulenstabilisierend aufbauen, damit Wirbelsäule und Bandscheiben entlastet werden.

### Kall

Hermann Josef Haus  
Urftalstrasse 41  
Dozent/in: Lea Möhrer

Kursnr.	Beginn	Tag	Uhrzeit	Preis
1912070010	11.01.19	6 x freitags	19:30 - 20:30 Uhr	24,00 €
1912070020	03.05.19	5 x freitags	19:30 - 20:30 Uhr	20,10 €
1912070030	06.09.19	6 x freitags	19:30 - 20:30 Uhr	24,00 €



## Line-Dance für Jugendliche / Erwachsene



Der in den USA entstandene Line-Dance erfreut sich heute weltweit immer größerer Beliebtheit. Die Choreographien beinhalten diverse Schrittkombinationen, die an ausgewählten Beispielen gezeigt und erklärt werden; dabei lernen die Teilnehmer die englischen Fachausdrücke kennen, die Tänze werden jedoch auch in deutsch angesagt. Die Tänzer/innen bewegen sich allein vor- und nebeneinander zu internationaler Country- und Popmusik.

### Kall

Familienzentrum Kall  
Hüttenstraße 26  
Dozent/in: Anita Schwarz

Kursnr.	Beginn	Tag	Uhrzeit	Preis
1912060120	17.01.19	10 x donnerstags	18:30 - 20:00 Uhr	50,00 €

### Kall

Familienzentrum Kall  
Hüttenstraße 26  
Dozent/in: Anita Schwarz

Kursnr.	Beginn	Tag	Uhrzeit	Preis
1912060125	12.09.19	10 x donnerstags	18:30 - 20:00 Uhr	50,00 €

## Bildungsurlaub - Achtsamkeitstraining



Fernab der gewöhnlichen Alltagsaktivitäten praktizieren wir Achtsamkeit und verbinden uns dabei mit der beruhigenden und starken Kraft der Stille.

Achtsamkeit ist eine Qualität des menschlichen Bewusstseins, eine Form von Aufmerksamkeit. Wer achtsam lebt, stellt fest, dass sein Empfinden von Glück und die Lebensfreude nicht von äußeren Bedingungen abhängig sind. In schwierigen Situationen kann er mit der Kraft seiner inneren Ressourcen verbunden werden.

Inhalt der Veranstaltung sind Wissensvermittlung zum Achtsamkeitstraining, 6 Grundhaltungen der Achtsamkeit, Ernährungsverhalten in Stresssituationen, Essen und Gefühle, Elemente aus dem Qi Gong.

### Kall

Hermann Josef Haus  
Urftalstrasse 41  
Dozent/in: Sabine Schleinat

Kursnr.	Beginn	Tag	Uhrzeit	Preis
1925000120	21.05.19	1 x dienstags	10:00 - 16:30 Uhr	89,50 €

## Bildungsurlaub - Individuelle Selbstregulation im Alltag



Um Körper und Seele vor einer chronischen Stressbelastung und den schädigenden Auswirkungen zu bewahren, gilt es einen angemessenen Ausgleich zu bieten.

Im Augenblick des Gestresst- und Angespanntseins wird die Atmung meist schnell und flach. Durch die praktische und theoretische Vermittlung verschiedener Atemtechniken, Meditation, Teile der Aromatherapie und Gedankenstopp bei wiederkehrenden negativen Gedanken aus der Verhaltenstherapie lernen Sie Techniken kennen, mit denen Sie in Belastungssituationen den Spannungszustand lösen und Stress reduzieren können.

### Kall

Hermann Josef Haus  
Urftalstrasse 41  
Dozent/in: Sabine Schleinat

Kursnr.	Beginn	Tag	Uhrzeit	Preis
1925000110	30.04.19	1 x dienstags	10:00 - 16:30 Uhr	89,50 €

## Bildungsurlaub - Mobbing am Arbeitsplatz



Der Kontakt zum Mitmenschen stellt im beruflichen Kontext eine wichtige Herausforderung dar. Es gibt dabei viele Möglichkeiten für Missverständnisse und Konflikte. Diese zwischenmenschlichen Störungen haben nicht nur Einfluss auf unser persönliches Wohlbefinden, sondern sind oft auch der Grund für berufliche Misserfolge, Reibungsverluste, Mobbing... Mobbing macht krank und erzeugt eine Atmosphäre von Angst und Unsicherheit – im Team, in der Abteilung oder sogar im gesamten Unternehmen.

In diesem Seminar beschäftigen wir uns mit den Ursachen und Symptomen von Mobbing und erarbeiten wir wirksame Präventions- und Abwehrmaßnahmen.

### Euskirchen

Rotkreuz-Zentrum Euskirchen / Eifel  
Jülicher Ring 32b  
Dozent/in: Gabriele Kretz

Kursnr.	Beginn	Tag	Uhrzeit	Preis
1925000080	26.06.19	1 x mittwochs	09:30 - 16:00 Uhr	120,00 €

## Bildungsurlaub - Stark im Leben - Kraftvoll im Berufsalltag



Haben Sie manchmal das Gefühl Ihnen läuft die Zeit weg? Ihnen fehlt der Überblick und Sie finden zu wenig Zeit für sich?

Dem Leben mehr Leben geben, in einem geschützten Raum wieder bei sich ankommen und sich auf das besinnen, was im Leben wirklich wichtig ist.

Die Vermittlung der Deeskalationsstrategie, Meditation, Kappen der Erregungsspitze, Zeitmanagement, Spontanentspannung und kontrollierte körperliche/emotionale Abreaktion werden die Inhalte der Veranstaltung sein.

### Kall

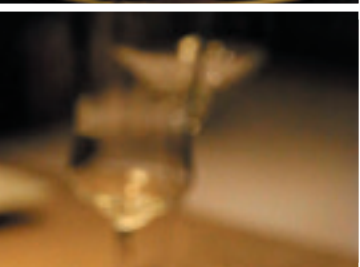
Hermann Josef Haus  
Urfttalstrasse 41  
Dozent/in: Sabine Schleinat

Kursnr.	Beginn	Tag	Uhrzeit	Preis
1925000130	24.09.19	1 x dienstags	10:00 - 16:30 Uhr	89,50 €

# La Cucina di Tritone

GYROS  
PIZZA & PASTA  
BURGER  
BAGUETTES

Telefon 0 22 51 - 6 25 30 00  
lacucinadetritone@t-online.de



## Bildungsurlaub - Stressmanagement



Stress ist nicht nur eine lästige Begleiterscheinung der schnelllebigen Zeit, in der Leistungs- und Zeitdruck das alltägliche Leben bestimmen. Stress bedeutet auch eine große Gefahr für den allgemeinen Gesundheitszustand. Welche Folgen dauerhafter Stress haben kann und mit welchen Mitteln und Wegen Sie gezielt Belastungen durch Stress ausgleichen können, sind Inhalte dieser Veranstaltung. Die Schwerpunkte sind unter anderem die Einführung in die progressive Muskelrelaxation nach Jacobson, Gedankenmeditation, kurz- und langfristige Entspannungsübungen.

### Kall

Hermann Josef Haus  
Urfttalstrasse 41  
Dozent/in: Sabine Schleinat

Kursnr.	Beginn	Tag	Uhrzeit	Preis
1925000100	12.03.19	1 x dienstags	10:00 - 16:30 Uhr	89,50 €

# Migrations- & Flüchtlingsarbeit

## Interkulturelle Öffnung in der Migrations- und Flüchtlingsarbeit



Der DRK-Kreisverband Euskirchen e.V. ist seit dem ersten Quartal 2015 intensiv in der Flüchtlingshilfe im Kreis Euskirchen tätig. Zurzeit betreiben wir für das Land NRW zwei Zentrale Unterbringungseinrichtungen für Flüchtlinge.

In den Zentralen Unterbringungseinrichtungen wird die grundlegende Versorgung mit Obdach, Nahrung und ärztlicher Betreuung für die geflüchteten Menschen sichergestellt.

Des Weiteren besteht eine Kooperation mit dem Jugendamt des Kreises Euskirchen, in dessen Auftrag wir zwei Einrichtungen für unbegleitete minderjährige Flüchtlinge betreiben.

Seit 2013 besteht die Integrationsagentur des DRK, die für alle Fragen der Flüchtlings- und Migrationsarbeit zuständig ist.

Mittlerweile verfügen wir über ein Team von Mitarbeitern, die im Bereich der Flüchtlings-, Verfahrens- und Rückkehrberatung tätig sind.



# Migrations- & Flüchtlingsarbeit

Folgende Projekte werden aktuell vom Deutschen Roten Kreuz im Kreisgebiet durchgeführt:

- „You are welcome“
- Kunst-, Sport- und Freizeitangebot für Menschen mit Fluchthintergrund
- Qualifizierungs- und Förderungsprojekte für Menschen mit Fluchthintergrund
- Vermittlung und Förderung von Kultur- und Sprachkompetenzen

## Ansprechpartner

Integrationsagentur und Beratungsstellen:

Herr Boris Brandhoff  
bbrandhoff@drk-eu.de

Flüchtlingshilfe:

Frau Kerstin Brandhoff  
kbrandhoff@drk-eu.de



## Alman Kızılhaç Ekibi

YARIM EKİBİMİZİ GÜÇLENDİRMEK İÇİN,  
SANA DA İHTİYACIMIZ VAR.

GÖSTER KENDİNİ VE DRK'DE GÖREV AL.

Alman Kızılhaç (çifti) dâğıtılı İsim İncelerine yardım eden kişiler aras Kızılhaç ve Kızıllı Hizmetleri  
bir parçasıdır. Almanya'nın her bölgesinde DRK hakkında sorularla ilgili: 00 900 300 000 | DRK.DE



# Migrations- & Flüchtlingsarbeit

## Hausaufgabenhilfe für Kinder von Menschen mit Fluchthintergrund



In unseren Räumen des Jugendrotkreuzes in der Kommerner Str. 41 in Euskirchen findet an zwei Tagen in der Woche eine Hausaufgabenhilfe für Kinder aus Familien mit Fluchthintergrund ab der 5. Klasse statt.

Die Teilnahme ist kostenfrei.

Außerhalb der gesetzlichen Schulferien NRW dienstags und freitags jeweils von 14 Uhr bis 16 Uhr.



# Deutsche Rote Vielfalt

WIR BRAUCHEN MENSCHEN AUS ALLEN KULTUREN,  
UM ALS VIELFÄLTIGE ORGANISATION ZU **HELLEN**.

SETZE DICH EIN ZEICHEN UND ENGAGIERE DICH EHRENAMTLICH IM DRK.  
Mitgliedsbeitrag: 2000 € (einmalig) und 200 € (jährlich) DRK | DRK 100



## Asylrecht im Umbruch



Seit dem Krisenjahr 2015 befinden sich das Asylrecht und das Aufnahmesystem für Schutzsuchende auf Bundes- wie auf Landesebene permanent im Umbau.

Ziel dieser Vortragsreihe ist es, interessierten Flüchtlingshelfern aus dem Haupt- und Ehrenamt im regelmäßigen Turnus einen Überblick über die jeweils wichtigsten aktuellen Vorhaben zu geben und ihre Auswirkungen auf die Praxis der Flüchtlingsarbeit zu diskutieren.

### Euskirchen

Rotkreuzhaus / Mehrgenerationenhaus  
Kommerner Straße 39  
Dozent/in: Boris Brandhoff

Kursnr.	Beginn	Tag	Uhrzeit	Preis
1943000050	30.05.19	1 x donnerstags	18:00 - 20:00 Uhr	auf Anfrage
1943000060	19.09.19	1 x donnerstags	18:00 - 20:00 Uhr	auf Anfrage

# Migrations- & Flüchtlingsarbeit

## Die Ausbildungsduldung



© Andre Zelck / DRK

Im Rahmen des im August 2016 in Kraft getretenen Integrationsgesetzes ist eine neue Möglichkeit entstanden, die abgelehnten Asylbewerber\*innen eine Bleibeperspektive verschafft. Die Möglichkeiten und Tücken, welche die so genannte „Ausbildungsduldung“ oder „3+2-Regelung“ mit sich bringt und worauf dabei geachtet werden sollte, sollen in einem Vortrag dargestellt werden. Die Infoveranstaltung richtet sich sowohl an Geflüchtete als auch an Flüchtlingshelfer\*innen aus dem Haupt- und Ehrenamt.

### Euskirchen

Rotkreuzhaus / Mehrgenerationenhaus  
Kommerner Straße 39  
Dozent/in: Janine Frackmann

Kursnr.	Beginn	Tag	Uhrzeit	Preis
1943000130	12.03.19	1 x dienstags	18:00 - 20:00 Uhr	auf Anfrage
1943000140	15.10.19	1 x dienstags	18:00 - 20:00 Uhr	auf Anfrage

# Migrations- & Flüchtlingsarbeit

## Internationale Suche



Durch die Flucht vor Krieg und Vertreibung haben einige migrierte Menschen das zusätzliche Leid zu ertragen, dass sie einen Angehörigen auf der Flucht verlieren und nicht wissen, ob der- / diejenige noch lebt oder wo er / sie sich befindet. Das Deutsche Rote Kreuz ist schon seit vielen Jahrzehnten auf dem Gebiet der Suche nach vermissten Menschen tätig.

Verschiedene Methoden zur Suche sind im Zuge der Flüchtlingswelle spezifischer ausgearbeitet worden. Die Möglichkeiten und Vorgehensweisen bei einer internationalen Suche sollen Ihnen in dieser Informationsveranstaltung nähergebracht werden.

### Euskirchen

Rotkreuzhaus / Mehrgenerationenhaus  
Kommerner Straße 39  
Dozent/in: Janine Frackmann

Kursnr.	Beginn	Tag	Uhrzeit	Preis
1943000110	19.02.19	1 x dienstags	18:00 - 20:00 Uhr	auf Anfrage
1943000120	18.06.19	1 x dienstags	18:00 - 20:00 Uhr	auf Anfrage

# Migrations- & Flüchtlingsarbeit

## Interkulturelle Kompetenzen



© Peter Kolb / DRK

„Kultur ist das Vergnügen, die Welt zu verändern“

(B. Brecht)

Diese Schulung soll eine solide Basis für interkulturelles Arbeiten vermitteln, das zunehmend auch gesellschaftlich gefordert wird.

Es werden Ihnen Basiskenntnisse vermittelt, die Sie qualifizieren, auf interkulturelle Aspekte sensibel zu reagieren, erfolgreich zu kommunizieren und mit Konflikten produktiv umzugehen.

Die Schulung ist praxisnah, Phasen selbständigen Reflektierens wechseln sich mit Gruppenübungen und Hintergrundinformationen zu verschiedenen Themen ab. In der Auseinandersetzung mit konkreten Fragen aus Ihren Arbeitsfeldern klären Sie eigene interkulturelle Kompetenzen und entwickeln Strategien zur interkulturell ausgerichteten Arbeit.

### Euskirchen

Rotkreuz-Flüchtlingsberatungsstelle  
Oststraße 21  
Dozent/in: Barbara Fischer

Kursnr.	Beginn	Tag	Uhrzeit	Preis
1943000010	18.05.19	1 x samstags	09:00 - 17:00 Uhr	auf Anfrage
1943000020	21.09.19	1 x samstags	09:00 - 17:00 Uhr	auf Anfrage

# Migrations- & Flüchtlingsarbeit

## Migrantinnen in Arbeit - Step forward



Mit der Zuwanderungswelle ist Deutschland um einige neue Mitbürgerinnen reicher geworden. Jede mit ihren individuellen Stärken und Schwächen. Dabei kommt es nicht selten vor, dass Frauen aus kulturellen Gründen in erster Linie in der Verantwortung für Haushalt und Kindererziehung gesehen werden.

Wir möchten Frauen Möglichkeiten aufzeigen, sich auch außerhalb des familiären Umfelds selbst zu verwirklichen und ihre vielen Stärken zu entdecken. Ob in Ausbildung, Studium oder Arbeit. Wie ein solcher Weg aussehen könnte, soll mit Migrantinnen und ihren Unterstützer\*innen in dieser Veranstaltung besprochen werden.

### Euskirchen

Rotkreuz-Flüchtlingsberatungsstelle  
Oststraße 21  
Dozent/in: Janine Frackmann

Kursnr.	Beginn	Tag	Uhrzeit	Preis
1943000150	25.04.19	1 x donnerstags	18:00 - 20:00 Uhr	auf Anfrage
1943000160	26.09.19	1 x donnerstags	18:00 - 20:00 Uhr	auf Anfrage

## Money - Die Schuldenfalle



In der Beratung von Geflüchteten machen wir oft die Erfahrung, dass die Klienten durch Unwissenheit in eine Schuldenfalle hineingeraten und zahlungsunfähig werden. Sie schulden unterschiedlichen Gläubigern Geld, da sie sich zum Beispiel einen Handyvertrag zugelegt haben, ohne das Kleingedruckte vorher zu lesen, oder weil sie wichtige Briefe nicht öffnen, wodurch sich die Schulden nur summieren.

Zu diesem Thema haben wir eine interaktive Präsentation für Geflüchtete zusammengestellt. Ziel ist es, sie dabei zu unterstützen, der Schuldenfalle zu entgehen und auf die Beratungsstellen und weiteren Möglichkeiten, die der Kreis Euskirchen in diesem Bereich bietet, aufmerksam zu machen. So soll vermieden werden, dass Geflüchtete überhaupt erst in die Lage geraten, ihre Rechnungen nicht mehr begleichen zu können.

### Euskirchen

Rotkreuz-Flüchtlingsberatungsstelle  
Oststraße 21  
Dozent/in: Janine Frackmann

Kursnr.	Beginn	Tag	Uhrzeit	Preis
1943000090	19.04.19	1 x freitags	18:00 - 20:00 Uhr	auf Anfrage
1943000100	19.09.19	1 x donnerstags	18:00 - 20:00 Uhr	auf Anfrage



# Migrations- & Flüchtlingsarbeit

## Perspektive Heimat – Freiwillige Rückkehr ins Herkunftsland



Zur Flüchtlingsarbeit gehört auch die Unterstützung bei einer Rückkehr ins Herkunftsland. Unabhängig davon, welchen Aufenthaltsstatus ein Migrant hat, kann es gute Gründe geben, ins eigene Herkunftsland zurückzukehren. In vertraulicher Atmosphäre bietet die Rückkehrberatungsstelle des DRK KV Euskirchen ergebnisoffen und unabhängig eine Beratung zu den Möglichkeiten einer freiwilligen Rückkehr.

Ziel dieser Veranstaltung ist es, interessierte Flüchtlingshelfer\*innen aus dem Haupt- und Ehrenamt sowie Menschen mit Migrations- bzw. Fluchthintergrund über Rückkehrmöglichkeiten und Rückkehrprogramme des Bundes, der Länder und der EU zu informieren.

### Euskirchen

Rotkreuz-Flüchtlingsberatungsstelle  
Oststraße 21  
Dozent/in: Abi Saloom Dean

Kursnr.	Beginn	Tag	Uhrzeit	Preis
1943000070	21.03.19	1 x donnerstags	18:00 - 20:00 Uhr	auf Anfrage
1943000080	23.05.19	1 x donnerstags	18:00 - 20:00 Uhr	auf Anfrage



## Wir machen die Eifel mobil!

Unsere ausgebildeten und kompetenten Fahrlehrer unterrichten euch in Theorie und Praxis und zeigen euch das richtige Verhalten im Straßenverkehr. Aktuellste Lernmethoden und Fahrzeuge bereiten euch professionell auf Fahrvergnügen und Mobilität vor.

In unserer Fahrschule unterrichten wir euch in allen Führerscheinklassen und machen euch fit für die Straße.

### Hier findet ihr uns

Im Driesch 1                      Ahrstraße 54  
53949 Schmidtheim      53945 Blankenheim

### Ruf uns einfach an

Ben: 0170 2020617

Petra: 01711568812

#### Öffnungszeiten Blankenheim

Mo: 18:00 - 20:00 Uhr

Mi: 18:00 - 20:00 Uhr

#### Öffnungszeiten Schmidtheim

Di: 18:30 - 20:30 Uhr

Do: 18:30 - 20:30 Uhr



# Migrations- & Flüchtlingsarbeit

## Vielfalt als Chance - Ein Strategie-Workshop



In unserem Arbeitsalltag in Beruf und Ehrenamt begegnet uns größere kulturelle Vielfalt zunächst oft als Problem. Was sich in der Praxis über lange Zeit bewährt hat, scheint auf einmal nicht mehr recht zu passen. Und sich neue Wege zu bahnen, ist nicht immer einfach. Diese Fortbildung möchte zu einem Perspektivwechsel einladen: Ziel ist es, gemeinsam Ideen dazu zu entwickeln, welche Chancen in größerer kultureller Vielfalt liegen und wie sie sich in der eigenen Arbeitspraxis als Ressource nutzen lässt.

### Euskirchen

Rotkreuz-Flüchtlingsberatungsstelle  
Oststraße 21  
Dozent/in: Boris Brandhoff

Kursnr.	Beginn	Tag	Uhrzeit	Preis
1943000030	25.05.19	1 x samstags	09:00 - 17:00 Uhr	auf Anfrage
1943000040	28.09.19	1 x samstags	09:00 - 17:00 Uhr	auf Anfrage

# Reisen und Tagesausflüge

## Kaiserbad Bad Ems



Der Kurort Bad Ems mit seiner einzigartigen Bäderarchitektur faszinierte schon Kaiser, Zaren und Könige. Lassen auch Sie sich mitreißen und entspannen Sie während einer Schifffahrt auf der Lahn und einem Bummel durch das Städtchen nebst Kurpark. Das Mittagessen nehmen wir im Gasthaus „Alt Ems“ ein.

### **Abfahrt:**

**08:30 Uhr, Euskirchen, Rotkreuz-Zentrum**

Im Preis inklusive:  
Busfahrt, Fahrt auf die Burg,  
Schifffahrt und Mittagessen

### **Euskirchen**

Rotkreuz-Zentrum Euskirchen / Eifel  
Jülicher Ring 32b  
Dozent/in: Daniel Larres

<b>Kursnr.</b>	<b>Beginn</b>	<b>Tag</b>	<b>Uhrzeit</b>	<b>Preis</b>
1941000010	27.06.19	1 x donnerstags	08:30 Uhr	52,90 €

# Reisen und Tagesausflüge

## Hänneschen-Theater in Köln



Opjepass, do jommer hin! Hänneschen – för uns Kölsche dat schönste Theater der Welt. Seit 1802 schon spielt sich das legendäre Hänneschen-Theater in die Herzen seiner Besucher. Wir verbinden dieses einmalige Amüsement mit dem Besuch und einer Stärkung in einem zünftigen Kölner Brauhaus.

Anschließend können Sie sich auf das Schauspiel „Farina, Wunderwasser vun Kölle“ freuen.

### **Abfahrt:**

**16:00 Uhr, Euskirchen, Rotkreuz-Zentrum**

Im Preis inklusive:

Busfahrt, Abendessen im Brauhaus, Theater-Eintritt

**Anmeldeschluss: 20.01.2019**

### **Euskirchen**

Rotkreuz-Zentrum Euskirchen / Eifel  
Jülicher Ring 32b  
Dozent/in: Daniel Larres

<b>Kursnr.</b>	<b>Beginn</b>	<b>Tag</b>	<b>Uhrzeit</b>	<b>Preis</b>
1941000020	22.06.19	1 x samstags	16:00 Uhr	auf Anfrage

# Reisen und Tagesausflüge

## Bernkastel Kues an der Mosel



Schlendern Sie mit uns durch die malerischen Gassen des Moselstädtchens, genießen Sie eine Fahrt auf die Burg Landshut und freuen Sie sich auf eine 1-stündige Schifffahrt auf der Mosel. Das Mittagessen nehmen wir im Schlosshotel Raatz ein.

### **Abfahrt:**

**08:00 Uhr, Euskirchen, Rotkreuz-Zentrum**

Im Preis inklusive:

Busfahrt, Stadtführung, Schifffahrt und Mittagessen

### **Euskirchen**

Rotkreuz-Zentrum Euskirchen / Eifel  
Jülicher Ring 32b  
Dozent/in: Daniel Larres

Kursnr.	Beginn	Tag	Uhrzeit	Preis
1941000030	25.07.19	1 x donnerstags	08:00 Uhr	51,90 €

## Siegburger Weihnachtsmarkt



© Kreisstadt Siegburg

Kramer Zunft und Kurzweyl auf dem Siegburger Weihnachtsmarkt. Um Jahrhunderte zurückversetzt fühlt sich, wer in der Vorweihnachtszeit über den Siegburger Weihnachtsmarkt schlendert. Dort trifft man auf Gaukler, Büttel und Handwerker. Das ist Mittelalter zum Riechen, Schmecken, Anfassen, Staunen und Mitmachen.

### **Abfahrt:**

**08:00 Uhr, Euskirchen, Rotkreuz-Zentrum**

Im Preis inklusive:

Busfahrt und ein Glas Punsch oder Glühwein

### **Euskirchen**

Rotkreuz-Zentrum Euskirchen / Eifel  
Jülicher Ring 32b  
Dozent/in: Daniel Larres

Kursnr.	Beginn	Tag	Uhrzeit	Preis
1941000040	10.12.19	1 x dienstags		auf Anfrage

# Reisen und Tagesausflüge

## Kreuzfahrt Norwegen 17.09.2019 - 24.09.2019



Diese einwöchige Kreuzfahrt durch Fjordnorwegen mit der MS Artania ist ein gewaltiges Naturerlebnis. Tiefblaue Fjorde und wundervolle Küstenorte bis zum südnorwegischen Stavanger und Kristiansand liegen auf dieser Traumroute. Sie kreuzen auf den zahlreichen kilometerlang ins Landesinnere reichenden Fjorden, gesäumt von hohen Bergen und tosenden Wasserfällen. Die hübsche Stadt Bergen und die wundervollen Schären gehören zu den zahlreichen Höhepunkten dieser Norwegen-Kreuzfahrt. Bei diversen Ausflügen können Sie die schönen Küstenorte auch vom Land aus erkunden oder Panoramafahrten unternehmen.

Die MS Artania bietet viel Platz für individuelle Bedürfnisse, zeigt sich aber immer überschaubar und persönlich. Über breite Treppenhäuser und sechs Fahrstühle gelangen sie bequem von Deck zu Deck.

Alle Kabinen sind außenliegend. Ein gut ausgestattetes Bordhospital mit einem deutschen Arzt stehen zur Verfügung. Alle Gäste speisen gleichzeitig bei freier Tischwahl und langen Öffnungszeiten.

Über die gesamte Schiffslänge von 231 m erwarten den Passagier verschiedene Poolbereiche und windgeschützte Liegeflächen.

Detailbeschreibung und Preise auf Anfrage



# Reisen und Tagesausflüge

## Unsere Leistungen

- + Abholung aller Teilnehmer aus dem Kreis Euskirchen mit Kofferservice und Transfer nach Bremerhaven
- + Schiffsreise in der gewählten Kategorie
- + 7 Übernachtungen mit VP
- + Tischwein und Säfte zum Mittag- und Abendessen
- + Reiseführer mit Länderinformationen
- + Erstellung einer Foto-CD
- + Reiserücktrittsversicherung
- + Rotkreuz-Reisebegleitung

Anmeldeschluss: 31.01.2019

Informationsnachmittag mit Diaschau am 17.01.2019 um 15 Uhr im Rotkreuz - Zentrum Euskirchen / Eifel. Wir bitten um Voranmeldung.



# Deutscher Roter Hausnotruf

WIR SIND DA, DAMIT SIE LANGE **SICHER**  
ZUHAUSE LEBEN KÖNNEN.

INFORMIEREN SIE SICH JETZT: [DRK-HAUSNOTRUF.NET](http://DRK-HAUSNOTRUF.NET)  
Informationen zum DRK bundesweit und kostenfrei: 08 000 365 000 | [DRK.DE](http://DRK.DE)

 Deutsches  
Rotes  
Kreuz

# Reisen und Tagesausflüge

**Kroatische Inselwelt 04.05.2019 - 11.05.2019**  
**Hotel „Malin“, Rijeka**



Erleben sie die Urlaubsregion Kvarner Bucht mit ihren vorgelagerten Inseln Krk und Rab. Das mediterrane Klima, die romantischen Fischerhäfen, die Weinfelder und der würzige Duft der Macchia-Sträucher haben diese Region zu einem vielbesuchten Ferienparadies gemacht.

Die inkludierten Ausflüge führen Sie unter anderem in den Nationalpark Plitwitzer Seen, wo Sie 16 wunderschöne Seen, verbunden durch Wasserfälle und Kaskaden erwarten. Im Glasbodenboot umrunden Sie die Insel Rab und genießen den Blick auf die gleichnamige Altstadt.

Detailbeschreibung und Preise auf Anfrage

## Unsere Leistungen

- ✚ Abholung aller Teilnehmer aus dem Kreis Euskirchen mit Kofferservice und Transfer nach Köln / Bonn
- ✚ 7 Übernachtungen mit HP
- ✚ Standortreise mit inklusive Ausflugsprogramm
- ✚ Rotkreuz Reisebegleitung
- ✚ Erstellung einer Foto-CD
- ✚ Reiseversicherung

Informationsnachmittag mit Diaschau am 15.01.2019 um 15 Uhr im Rotkreuz - Zentrum Euskirchen / Eifel. Wir bitten um Voranmeldung.

Anmeldung erbeten bis 05.02.2019

# Reisen und Tagesausflüge

**Marienbad 12.06.2019 - 24.06.2019**

**Hotel „Zwon“**



Marienbad ist seit Beginn des 19. Jahrhunderts einer der schönsten und beliebtesten Kurorte in der Tschechischen Republik. Heute erstrahlt die Stadt wieder im Glanze einer wahrhaft einmaligen Bäderarchitektur in reinstem Jugendstil. Eine weitere Attraktion des Kurortes ist die „Singende Fontäne“: Begleitet von Lichteffekten tanzen die Wasserstrahlen zur klassischen Musik von Mozart, Chopin und Bach. Daneben verwöhnt das Westböhmisches Symphonieorchester die Gäste regelmäßig mit Promenadenkonzerten.

Die Spezialität Marienbads sind traditionelle Marienbader Heilkuren, die seit mehr als 200 Jahren zur Erhaltung der Gesundheit und Stärkung der Vitalität angeboten werden.

Detailbeschreibung und Preise auf Anfrage

## **Unsere Leistungen**

- +** Abholung aller Teilnehmer aus dem Kreis Euskirchen mit Kofferservice
- +** 12 Übernachtungen mit HP
- +** 2 Ausflüge
- +** Rotkreuz Reisebegleitung
- +** Kurtaxe
- +** Reiseversicherung

# Rotkreuz-Akademie vogelsang ip

Rotkreuz-  
Akademie  
vogelsang ip

## Rotkreuz-Erlebnistag



Das Rote Kreuz und der Rote Halbmond ist die weltweit größte humanitäre Freiwilligenbewegung.

Die Rotkreuz-Akademie bietet Ihnen ein spannendes Seminar für alle Mitarbeiter\*innen, egal ob in Vorständen, im Haupt- und im Ehrenamt oder als Honorarkraft.

In dem eintägigen Seminar erwerben Sie auf kreative Weise grundlegende Kenntnisse über die aktuellen weltweiten Rotkreuz-Hilfen, die Geschichte und die Grundsätze der humanitären Bewegung.

Im Gesamtpreis von 45,- Euro pro Person sind ein Mittagessen und alle Eintritte und Führungen enthalten.

Das Programm beginnt um 10:00 Uhr und endet um 17:00 Uhr.

# Rotkreuz-Akademie vogelsang ip

## Programm



**10:00 Uhr**  
Begrüßung / Impulsvortrag



**11:00 Uhr**  
Entdeckertour durch das  
„Abenteuer Menschlichkeit“



**13:00 Uhr**  
Mittagessen



**14:00 Uhr**  
Flucht nach Libertasia



**15:45 Uhr**  
Teamaktion „Eine Welt“



**16:45 Uhr**  
Wir machen uns auf den Weg,  
die Welt zu verändern

## Vogelsang

Rotkreuz-Akademie vogelsang ip  
Vogelsang 41  
Dozent/in: N.N.

Kursnr.	Beginn	Tag	Uhrzeit	Preis
1945000010	01.02.19	1 x freitags	10:00 - 17:00 Uhr	45,00
1945000020	12.04.19	1 x freitags	10:00 - 17:00 Uhr	45,00
1945000030	07.06.19	1 x freitags	10:00 - 17:00 Uhr	45,00
1945000040	11.10.19	1 x freitags	10:00 - 17:00 Uhr	45,00
1945000050	08.11.19	1 x freitags	10:00 - 17:00 Uhr	45,00

**Gerne vereinbaren wir einen individuellen Termin für Ihre Gruppe.**

## Abenteuer Menschlichkeit



Die Teilnehmer erleben das Abenteuer Menschlichkeit auf einer Entdeckertour durch das Humanitarium. Von der Gründungsidee im Jahr 1859 über eine kurze Einführung in die weltweit größte humanitäre Bewegung, einer Zwischenstation in der Prager Botschaft 1989 und den Kindersoldaten im Krieg gelangen wir zur eigenen Motivation, uns zu engagieren.

Jeder kann helfen - aus Liebe zum Menschen!

### Vogelsang

Rotkreuz-Museum vogelsang ip  
Vogelsang 91  
Dozent/in: N.N.

Kursnr.	Beginn	Tag	Uhrzeit	Preis
1946000010	10.01.19	1 x donnerstags	11:00 - 13:30 Uhr	6,00 €

**Gerne vereinbaren wir einen individuellen Termin für Ihre Gruppe.**

Dauer: 120 Minuten (Führung) 90 Minuten (Rundgang)  
Kosten: 100,00 € / Gruppe 75,00 € / Gruppe  
(max. 30 Personen) (max. 30 Personen)

## Die Genfer Rotkreuz-Abkommen



Eine fundierte Kenntnis über das humanitäre Völkerrecht und seine Grundlagen sind eine wichtige Basis für die Auseinandersetzung mit internationalen Kriegs- und Krisensituationen.

Die Teilnehmer lernen die Bedeutung des Rechts kennen und erwerben in Kleingruppen Grundlagen zu dessen Anwendung.

<b>Vogelsang</b>	Rotkreuz-Museum vogelsang ip Vogelsang 91 Dozent/in: N.N.			
Kursnr.	Beginn	Tag	Uhrzeit	Preis
1946002010	31.01.19	1 x donnerstags	10:00 - 14:00 Uhr	10,00 €

**Gerne vereinbaren wir einen individuellen Termin für Ihre Gruppe.**

Dauer: 240 Minuten

Kosten: 175,00 € / Gruppe (max. 30 Personen)

## Auf dem Weg durch den Nationalpark Eifel



### Die Morsbach-Runde

ca. 6 km, leicht, mit zwei Steigungen. Ein Einstieg in den Nationalpark mit der Möglichkeit zur Einkehr im Morsbacher Hof.

### Die Wollseifen-Runde

ca. 7 km, leicht, mit zwei Steigungen. Wunderschöne Natur und ein Besuch im ehemaligen Dorf Wollseifen.

#### Vogelsang

Rotkreuz-Akademie vogelsang ip  
Vogelsang 41  
Dozent/in: N.N.

#### Morsbach-Runde

Kursnr.	Beginn	Tag	Uhrzeit	Preis
1944000010	04.07.19	1 x donnerstags	13:00 - 16:00 Uhr	6,00 €

#### Vogelsang

Rotkreuz-Akademie vogelsang ip  
Vogelsang 41  
Dozent/in: N.N.

#### Wollseifen-Runde

Kursnr.	Beginn	Tag	Uhrzeit	Preis
1944000020	05.09.19	1 x donnerstags	13:00 - 16:00 Uhr	6,00 €

**Gerne vereinbaren wir einen individuellen Termin für Ihre Gruppe.**

Dauer: je 180 Minuten

Kosten: je 45,00 € / Gruppe (max. 30 Personen)



## Naturpädagogik - ein Tagesworkshop nach Joseph Cornell



Bei dieser Tagesveranstaltung erleben die Teilnehmer neue Formen einer spielerischen Begegnung mit der Natur.

Die Spiel- und Entdeckungsmöglichkeiten in diesem Tagesworkshop sind so leicht verständlich und emotional erfassbar, dass sich viele Teilnehmer fragen, warum sie nicht schon längst selbst drauf gekommen sind.

### Vogelsang

Rotkreuz-Akademie vogelsang ip  
Vogelsang 41  
Dozent/in: N.N.

Kursnr.	Beginn	Tag	Uhrzeit	Preis
1942000010	06.06.19	1 x donnerstags	10:00 - 15:00 Uhr	15,00 €

**Gerne vereinbaren wir einen individuellen Termin für Ihre Gruppe.**

Dauer: 300 Minuten

Kosten: 200,00 € / Gruppe (max. 30 Personen)

# Rotkreuz-Akademie vogelsang ip

Rotkreuz-  
Akademie  
vogelsang ip

## Frieden finden - Ein Wort und seine weltweite Bedeutung



Nach einer stillen Wanderung über den Rotkreuz-FriedensPfad setzen sich die Teilnehmer mit der Bedeutung des Wortes ganz praktisch auseinander.

In erlebnispädagogischen Einheiten spüren die Teilnehmer hautnah, welche Bedeutung das Wort für das gemeinsame Miteinander hat.

### Vogelsang

Rotkreuz-Akademie vogelsang ip  
Vogelsang 41  
Dozent/in: N.N.

Kursnr.	Beginn	Tag	Uhrzeit	Preis
1942000110	02.05.19	1 x donnerstags	10:00 - 11:30 Uhr	3,00 €

**Gerne vereinbaren wir einen individuellen Termin für Ihre Gruppe.**

Dauer: je 90 Minuten

Kosten: 75,00 € / Gruppe (max. 30 Personen)

## Rotkreuz-Weg der Menschlichkeit



### Eine Auseinandersetzung mit dem Thema Flucht

Bei dieser Gruppenaktivität setzen sich die Teilnehmer mit dem Thema "Flucht" auseinander. An der Basisstation erhalten die Teilnehmer ihr Gepäck und machen sich auf den beschwerlichen Weg.

Immer entlang der Grenze zum Nationalpark Eifel erfahren sie an 20 Stationen weltweite Szenarien zum Thema Flucht und lösen gemeinsam Aufgaben.

#### Vogelsang

Rotkreuz-Akademie vogelsang ip  
Vogelsang 41  
Dozent/in: N.N.

Kursnr.	Beginn	Tag	Uhrzeit	Preis
1942000120	28.02.19	1 x donnerstags	12:00 - 17:00 Uhr	6,00 €

### Gerne vereinbaren wir einen individuellen Termin für Ihre Gruppe.

Dauer: 90 Minuten

Kosten: 75,00 € / Gruppe (max. 10 Personen)

## Flucht aus Distopia & Ikhan Das 1. Rotkreuz-Escape-Erlebnis



### Flucht begreifbar machen

In den Escape-Rooms „Distopia“ und „Ikhan“ erleben die Teilnehmer in Gruppen bis max. 10 Personen eine Flucht aus der Heimat aufgrund von Krieg oder Hungersnot.

Auf spannende Art und Weise werden die Hauptursachen für die Flucht „greifbar“ gemacht und ein Einblick in den langen, beschwerlichen Weg der Flüchtenden gegeben. In der anschließenden Reflektion über das Erlebte haben alle die Möglichkeit, ihre persönlichen Eindrücke zu schildern und daraus Rückschlüsse auf das eigene Verhalten und die eigene Einstellung zu dem Thema zu ziehen.

Die zwei Escape-Rooms wurden in den Jahren 2017 und 2018 von Teilnehmern des Internationale Peace Camps in Vogelsang zusammen mit geflüchteten Menschen gebaut. Die reine „Spielzeit“ beträgt 60 Minuten, im Anschluss findet eine verbindliche Reflektion über das Erlebte statt, um einen Transfer in den Alltag der Teilnehmer zu gewährleisten.

**Gerne vereinbaren wir einen individuellen Termin für Ihre Gruppe.**

Dauer: je 90 Minuten

Kosten: 75,00 € / Gruppe (max. 10 Personen)

## Fern Sehen - ein Blick in die Sterne über dem Nationalpark Eifel



### **Astronomie-Werkstatt mit Harald Bardenhagen**

Einfach mal in die Ferne schauen und Zusammenhänge begreifen. Harald Bardenhagen, ein passionierter Hobby-Astronom, erklärt die Zusammenhänge des Weltalls plastisch und für alle greifbar.

Die Lichtverschmutzung ist in Vogelsang und im Nationalpark Eifel viel geringer als in den Städten, aus denen die meisten Teilnehmer anreisen.

Die Beobachtung des Nachthimmels ist am Jugend-, Natur- und Umweltbildungshaus „Transit 59“ ein ganz besonderes Erlebnis.

An guten Beobachtungstagen stehen die Teilnehmer hier staunend unter dem Sternenzelt.

**Wetterabhängig, aktuelle Termine auf Anfrage.**

Dauer: 120 Minuten

Kosten: Preis auf Anfrage

# Fortbildung - Haus der kleinen Forscher

**Kleine Forscher brauchen große Freunde –  
machen Sie mit!**



Viele Kindertageseinrichtungen und Offenen Ganztags-  
schulen sind zertifiziertes „Haus der kleinen Forscher“. Sie bieten den Kindern bereits in den U3-Gruppen die ersten Experimentier- und Forschungsmöglichkeiten an. Den Kindern stehen die verschiedensten Materialien aus den unterschiedlichen Bereichen Luft, Wasser, Optik Licht und Farben, Magnetismus, Gesundheit, Informatik, Zahlen, „Forschen rund um den Körper“, Klänge und Geräusche, Astronomie und Nachhaltigkeit an. Die Kinder lernen so spielerisch die ersten physikalische Gesetze kennen und haben viel Freude beim Handeln und Experimentieren. Ziel ist es, den Kindern Zeit, Raum und Material zu bieten, um selber aktiv zu werden und Zusammenhänge selbst zu erkennen. Dabei spielt die Möglichkeit der häufigen Wiederholung und der qualifizierten Begleitung durch die pädagogischen Mitarbeiter eine große Rolle.

Zur Qualifizierung der pädagogischen Mitarbeiter/innen bieten wir hierzu verschiedene Fortbildungen an.

# Fortbildung - Haus der kleinen Forscher

## Klänge und Geräusche

Akustische Phänomene sind überall. Das Entdecken und Erforschen von Klängen und Geräuschen bietet Kindern einen eng an ihre täglichen Erfahrungen geknüpftes Lernen. Neben vielen Praxisideen thematisiert der Workshop Ihre Rolle als Moderation von Lernprozessen in Kindergruppen.

### Euskirchen

Rotkreuz-Zentrum Euskirchen / Eifel  
Jülicher Ring 32b  
Dozent/in: Anke Dahmen

Kursnr.	Beginn	Tag	Uhrzeit	Preis
1911280020	25.03.19	1 x montags	09:00 - 16:00 Uhr	50,00 €

## Informatik

Informatik entdecken - mit und ohne Computer  
Was ist Informatik und wo begegnet sie uns im Alltag? Wir beschäftigen uns mit Piktogrammen, Pixelbildern, Verschlüsselungen von Botschaften und Abfolgen im Alltag. Durch informatorische Bildung machen wir Mädchen und Jungen stark für die Zukunft und befähigen sie zu nachhaltigem Handeln.

### Euskirchen

Rotkreuz-Zentrum Euskirchen / Eifel  
Jülicher Ring 32b  
Dozent/in: Anke Dahmen

Kursnr.	Beginn	Tag	Uhrzeit	Preis
1911280080	04.11.19	1 x montags	09:00 - 16:00 Uhr	50,00 €


## Zahlen - Zählen - Rechnen

Zahlen, Zählen und Rechnen sind die am häufigsten mit Mathematik assoziierten Inhalte. In dieser Fortbildung erleben Sie die Welt der Zahlen anhand praktischer Beispiele. Sie erhalten Anregungen, wie sie Kinder für die Zahlen, das Zählen und das Rechnen begeistern und sie in ihrer mathematischen Kompetenzentwicklung unterstützen können

### Euskirchen

Rotkreuz-Zentrum Euskirchen / Eifel  
Jülicher Ring 32b  
Dozent/in: Anke Dahmen

Kursnr.	Beginn	Tag	Uhrzeit	Preis
1911280100	21.11.19	1 x donnerstags	09:00 - 16:00 Uhr	50,00 €

Weitere Kurstermine finden  
Sie auf der nächsten Seite 

# Fortbildung - Haus der kleinen Forscher

## Optik entdecken

Erkunden Sie bunte Lichter, gespiegelte Welten, dunkle Schattenreiche und die Farben der Natur! Sie werden in der Fortbildung neben vielen neuen Dingen auch alle bewährten Themen aus dem Bereich der Optik wiederentdecken. Finden und bearbeiten Sie Ihre Forschungsfrage und entwickeln Sie ein eigenes Projekt zum Thema Licht, Farben und Sehen.

### Euskirchen

Rotkreuz-Zentrum Euskirchen / Eifel  
Jülicher Ring 32b  
Dozent/in: Anke Dahmen

Kursnr.	Beginn	Tag	Uhrzeit	Preis
1911280040	14.05.19	1 x dienstags	09:00 - 16:00 Uhr	50,00 €

## Luft

In dieser Fortbildung holen Sie Wind ins Zimmer, fangen Luftblasen ein und erkennen, dass Luft nicht „nichts“ ist. Sie arbeiten mit der Methode „Forschungskreis“, tauschen sich über Erfahrungen aus und üben Fragen zu stellen, die das metakognitive Denken anregen

### Euskirchen

Rotkreuz-Zentrum Euskirchen / Eifel  
Jülicher Ring 32b  
Dozent/in: Christina Schwaabe

Kursnr.	Beginn	Tag	Uhrzeit	Preis
1911280010	21.03.19	1 x donnerstags	09:00 - 16:00 Uhr	50,00 €

## Wasser in Natur und Technik

Wasser ist integraler Bestandteil unserer Erfahrungswelt. So begegnen wir dem Wasser ständig in unserem Alltag: Wir putzen uns damit morgens die Zähne, kochen anschließend Kaffee, waschen die Wäsche oder stehen unter der Dusche. Wasser kommt jedoch nicht nur aus dem Hahn! Wir beschäftigen uns auch mit den technischen Eigenschaften des Wassers: Schwimmen und sinken und die Kraft des Wassers

### Euskirchen

Rotkreuz-Zentrum Euskirchen / Eifel  
Jülicher Ring 32b  
Dozent/in: Anke Dahmen

Kursnr.	Beginn	Tag	Uhrzeit	Preis
1911280090	14.11.19	1 x donnerstags	09:00 - 16:00 Uhr	50,00 €



# Fortbildung - Haus der kleinen Forscher

## Forschen rund um den Körper

Welche äußeren Merkmale machen uns besonders? Und wie können wir gemeinsam mit Kindern eine Vorstellung entwickeln, was in unserem Körper vor sich geht?

Der Workshop thematisiert den menschlichen Körper, was wir von außen über ihn erfahren und wie wir mit Hilfe von Modellen das Innere begreifbar machen können.

### Euskirchen

Rotkreuz-Zentrum Euskirchen / Eifel  
Jülicher Ring 32b  
Dozent/in: Anke Dahmen

Kursnr.	Beginn	Tag	Uhrzeit	Preis
1911280030	09.05.19	1 x donnerstags	09:00 - 16:00 Uhr	50,00 €


## Sprudelgas

Das Gas Kohlenstoffdioxid blubbert in Sprudelwasser und in der Limonade. Es entsteht beim Auflösen von Brausetabletten in Wasser oder beim Lutschen von Brausebonbons auf der Zunge. Wir erforschen und entdecken gemeinsam die Eigenschaften des Sprudelgases Kohlenstoffdioxid. Die vorgeschlagenen Ideen ermöglichen basale Grunderfahrungen und zeigen unterschiedliche Wege, einfache chemische Phänomene kennen zu lernen und sich näher damit zu beschäftigen.

### Euskirchen

Rotkreuz-Zentrum Euskirchen / Eifel  
Jülicher Ring 32b  
Dozent/in: Anke Dahmen

Kursnr.	Beginn	Tag	Uhrzeit	Preis
1911280070	10.10.19	1 x donnerstags	09:00 - 16:00 Uhr	50,00 €

Weitere Kurstermine finden  
Sie auf der nächsten Seite 



# **motorsport**

**Kfz-Meisterwerkstatt für alle Marken**



- Wartung & Inspektionen aller Fahrzeuge (auf Wunsch Mobilitätsgarantie)
- Abgasuntersuchung (AU)
- Hauptuntersuchung (HU)
- Einbau von LPG-Gasanlagen
- Unfallinstandsetzung aller Fahrzeuge
- Scheibenreparaturen
- Inspektion - Intervall nach Händlervorgabezeiten
- Modernste Fahrzeug- & Motordiagnose
- Klima-Service (auch Einbau)
- Abschlepp-Service
- Spezialist für Dieselmotoren

 **smart**  
Reparaturservice



Carl-Benz-Str. 10  
53879 Euskirchen  
Telefon: (02251) 64490

Frauenberger Str. 168  
53879 Euskirchen  
Telefon: (02251) 929858

**[www.tm-motorsport.com](http://www.tm-motorsport.com)**

Wir würden uns freuen, wenn Sie uns unverbindlich testen

# Fortbildung - Haus der kleinen Forscher

## Nachhaltigkeit

Tür auf! Mein Einstieg in Bildung für nachhaltige Entwicklung für pädagogische Fach- und Lehrkräfte

Nachhaltigkeit ist mehr als „Bio“. Bildung für nachhaltige Entwicklung ist ein Bildungskonzept, das Mädchen und Jungen darin stärken will, unsere komplexe Welt einschließlich ihrer begrenzten Ressourcen zu erforschen, zu verstehen, aktiv zu gestalten und dabei auch an andere Menschen, denen weniger zur Verfügung steht, und an kommende Generationen zu denken. „Tür auf!“ beschäftigen Sie sich mit Nachhaltigkeitsfragen, die im Alltag der Mädchen und Jungen auftauchen. Sie erleben, dass forschendes Lernen eine Methode ist, die sich auch für die BNE-Praxis eignet, und lernen die Methode „Philosophieren mit Kindern“ kennen.

### Euskirchen

Rotkreuz-Zentrum Euskirchen / Eifel  
Jülicher Ring 32b  
Dozent/in: Anke Dahmen

Kursnr.	Beginn	Tag	Uhrzeit	Preis
1911280060	26.09.19	1 x donnerstags	09:00 - 16:00 Uhr	50,00 €

## Technik von hier nach da

Der Themenbereich Fortbewegung und Transport bietet viele Gelegenheiten, über Fragen und Beobachtungen der Kinder ins Forschen zu kommen. Dabei werden technische Denk- und Handlungsweisen gefördert.

Grundlegendes Fachwissen über Fortbewegungs- und Transporttechniken ist genauso Thema wie technikdidaktische Methoden, die über das Bauen und Konstruieren hinausgehen.

### Euskirchen

Rotkreuz-Zentrum Euskirchen / Eifel  
Jülicher Ring 32b  
Dozent/in: Anke Dahmen

Kursnr.	Beginn	Tag	Uhrzeit	Preis
1911280050	23.05.19	2 x donnerstags	09:00 - 16:00 Uhr	50,00 €

# Pflegedienstausbildung

## Grundlagen für die Arbeit in stationären und ambulanten Pflegeeinrichtungen



© Brigitte Hiss / DRK

Der Lehrgang „Pflegediensthelfer/in“ ist als „Basisqualifikation“ in der Krankenpflege oder für die Heilhilfsberufe (speziell die Pflegeberufe) zu betrachten. Er bietet ein ideales Sprungbrett in die Berufswelt der Pflege und Medizin, da die damit verbundenen Hilfstätigkeiten einen Einblick in die angestrebten Berufe bieten. Im Lehrgang erlernen Sie:

- Die Bedeutung der Pflege
- Betten und Lagern von Kranken
- Heben, Tragen, Mobilisierung
- Hygiene, Körperpflege
- Krankenbeobachtung, Verhalten bei Notfällen
- Maßnahmen zur Vorbeugung von Krankheiten
- Krankenernährung
- Arzneimittel
- physikalische Therapie

Der Lehrgang umfasst 160 Unterrichtsstunden sowie ein Praktikum in einer Einrichtung der Kranken- bzw. Altenpflege von mindestens 14 Tagen.

### Euskirchen

Rotkreuz-Zentrum Euskirchen / Eifel

Jülicher Ring 32b

Dozent/in: Simone Pesch

### Infoabend

Kursnr.	Beginn	Tag	Uhrzeit	Preis
	05.04.19	1 x freitags	18:30 - 20:00 Uhr	kostenlos

# Pflegedienstausbildung

## Grundlagen für die Arbeit in stationären und ambulanten Pflegeeinrichtungen

Nach erfolgreichem Abschluss des Lehrgangs sind Sie befähigt zur aktiven Mitarbeit:

- in der häuslichen Pflege
- zur Entlastung pflegender Angehöriger
- im Rahmen der Nachbarschaftshilfe
- im Krankenhaus
- im ambulanten Dienst
- in Seniorenzentren
- in einem Hospiz

Ihre Kenntnisse können Sie im anschließenden Aufbaukurs vertiefen. Sie erlangen dadurch den Nachweis über die theoretische Schulung für die Behandlungspflege der Stufen 1 & 2.

Voraussetzungen:

Beherrschung der deutschen Sprache in Wort und Schrift  
Mindestalter: 18 Jahre

Kursdauer: 160 Stunden (inkl. Erste-Hilfe-Grundkurs),  
zusätzlich 80 Stunden Praktikum

**Termine auf Anfrage**



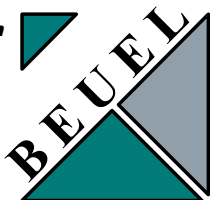
# Deutsche Rote Hoffnung

WIR BRAUCHEN DICH, UM MIT  
DEINEM **BLUT** LEBEN ZU RETTEN.

SETZE EIN ZEICHEN UND WERDE BLUTSPENDER.  
Informationen zur Blutspendebuchung unter [www.dro.de](http://www.dro.de) | 0800 100 100

 Deutsche  
Rote  
Hoffnung

**Präzision**



Carl-Benz-Str. 20  
53879 Euskirchen  
Tel.: 02251/961050  
Fax: 02251/961052  
mail:claus.beuel@t-online.de

**in Holz und Kunststoff**

## Schreinerei - Meisterbetrieb

**Claus Beuel** Schreinermeister

**Innenausbau - Objekteinrichtung - Möbelbau  
Brandschutz- und Objektüren  
Zertifizierter Fachbetrieb für mechanische  
Sicherungstechnik an Fenstern und Türen**

[www.schreinerei-beuel.de](http://www.schreinerei-beuel.de)

# MHE

**Martin Hennes Elektrotechnik**

Römerstraße 28 – 53937 Schleiden-Herhahn  
Tel.: 02444-2481 – Fax: 02444-912309  
info@MHE-Online.info – www.MHE-Online.info

- *Elektroinstallationen* - - *Netzwerktechnik* -  
- *Industrieanlagen* - - *Wärmepumpen* -  
- *Photovoltaikanlagen* -

# Pflegedienstausbildung

## Aufbaukurs Behandlungspflege Leistungsgruppen 1 & 2

Der Landesvertrag Häusliche Pflege in NRW regelt den Einsatz von Pflegehilfskräften in der Behandlungspflege der Leistungsgruppen 1 & 2.

Um diese Tätigkeit aufnehmen zu können, muss der Teilnehmer: eine zweijährige Berufspraxis (in Vollzeit) im Bereich der Pflege nachweisen, einen dokumentierten Schulungsnachweis über eine sach- und fachgerechte Qualifizierung von mind. 280 Stunden vorlegen, ein dreimonatiges Praktikum im Bereich der Behandlungspflege absolvieren sowie die Bestätigung der zuständigen Stelle (Krankenkasse) erhalten.

Jeder Pflegedienst hat andere Vereinbarung mit den Kostenträgern getroffen, deswegen klären Sie bitte mit diesem ab, ob ein Einsatz im ambulanten Pflegedienst für Sie möglich ist.

Das Rote Kreuz bietet Ihnen durch diesen Lehrgang in Kombination mit dem Grundlagen-Lehrgang die Möglichkeit, den notwendigen Schulungsnachweis zu erlangen.

Bei erfolgreichem Bestehen der praktischen, mündlichen und schriftlichen Prüfung erhalten Sie ein Zertifikat. Die endgültige Kontrolle der Voraussetzungen erfolgt durch die Krankenkassen.

**Termine auf Anfrage**

# Berufliche Qualifizierung Qualifizierungslehrgang „Toni singt“

**Sie sind musikinteressiert und haben Freude daran, mit Kindern musikalisch zu arbeiten?**



In Kooperation mit dem Kreis-Chorverband Euskirchen bieten wir Ihnen nach dem umfassenden Konzept „Toni singt“ des Chorverbandes NRW. e.V. einen Qualifizierungs-Lehrgang TONI SINGT im Liedergarten - Vokales Musizieren mit Eltern-Kind-Gruppen an.

Eltern-Kind-Singgruppen werden von ausgebildeten Liedergarten-Lehrkräften begleitet und für diese Tätigkeit als Liedergartenlehrerin / Liedergartenlehrer werden Sie im o.g. Lehrgang ausgebildet. Mit erfolgreichem Abschluss dieses Lehrgangs erhalten Sie eine Zertifizierung, die Sie zur selbständigen Gründung und Führung von Singgruppen nach dem TONI SINGT - Konzept berechtigt.

Pädagogisch-musikalische Vorerfahrungen sind für diesen Lehrgang Voraussetzung, hierzu ist eine Eignungsprüfung vorgesehen.

Der Lehrgang findet jeweils samstags in einem Umfang von acht Unterrichtsstunden à 45 Minuten statt.



# Berufliche Qualifizierung Qualifizierungslehrgang „Toni singt“

Die Ausbildung endet mit einer Abschlussprüfung, Schwerpunkte sind vokales Kompetenztraining, Lieddidaktik und Liedgestaltung (auch durch Hinzunahme von Tanz, Bewegung, elementaren Instrumenten und Materialien), Anleitungsgestik, Entwicklungspsychologie, Unterrichtskonzeption und -reflexion und die Erweiterung des Liedrepertoirs.

## Zülpich

Zülpicher Rotkreuzhaus  
Industriestraße 12a  
Dozent/in: Heide Bertram

Kursnr.	Beginn	Tag	Uhrzeit	Preis
1925000210	12.01.19	6 x samstags	10:00 - 16:00 Uhr	320,00 €



# Deutsche Rote Freizeit

WIR SUCHEN JUNGE MENSCHEN, DIE  
IN IHRER FREIZEIT **GUTES TUN** WOLLEN.

SETZE EIN ZEICHEN UND ENGAGIERE DICH IM JUGENDROTKREUZ.  
Informationen zum DRK bundesweit und kostenfrei: 08 000 905 000 | JUGENDROTKREUZ.DE



Deutsches  
Rotes  
Kreuz

# Berufliche Qualifizierung - Tagespflege

## Ausbildungsmaßnahme für Tagesmütter / -väter Kein Beruf wie jeder andere



© Steffen Freiling / DRK

Die Betreuung fremder Kinder im eigenen Haushalt oder im Haushalt der Eltern bedarf gemäß dem SGB VIII (Kinder- und Jugendhilfegesetz) einer zertifizierten Ausbildung. Diese bietet das Rote Kreuz im Rahmen eines Grundkurses von 80 Unterrichtsstunden und eines Aufbaukurses von 80 Unterrichtsstunden an. Hier erwerben die Teilnehmer/innen rechtliche und pädagogische Voraussetzung zur Ausübung dieses Berufes.

### Zülpich

Infoabend

Zülpicher Rotkreuzhaus  
Industriestraße 12a  
Dozent/in: Sabine Heines

Kursnr.	Beginn	Tag	Uhrzeit	Preis
1911120030	18.09.19	1 x mittwochs	19:00 - 20:30 Uhr	kostenlos

### Zülpich

Grundkurs

Zülpicher Rotkreuzhaus  
Industriestraße 12a  
Dozent/in: Sabine Heines

Kursnr.	Beginn	Tag	Uhrzeit	Preis
1911120020	30.10.19	11 x mittwochs 6 x samstags	siehe Auflistung rechte Seite	250,00 €

### Zülpich

Aufbaukurs

Zülpicher Rotkreuzhaus  
Industriestraße 12a  
Dozent/in: Sabine Heines

Kursnr.	Beginn	Tag	Uhrzeit	Preis
1911120010	06.03.19	8 mittwochs 8 samstags	siehe Auflistung Seite BA	345,00 €

# Berufliche Qualifizierung - Tagespflege

## Inhalte aus dem Grundkurs

Mittwoch, 30.10.2019

**Erwartungen und Motivationsklärung**

Mittwoch, 6.11.2019

**Aufgaben und Alltag der TM**

Samstag, 9.11.2019

**„Rechtliche Grundlagen (1) Gesetze  
Das Kind in zwei Familien“**

Mittwoch, 13.11.2019

**Erstkontakt mit den Eltern**

Samstag, 23.11.2019

**„Gestaltung der Eingewöhnungsphase  
Rechtliche Grundlagen (2) Betreuungsvertrag“**

Mittwoch, 27.11.2019

**Eine gute Entwicklung - was gehört dazu**

Mittwoch, 4.12.2019

**Rechtliche Grundlagen (3) Steuer + Versicherungen**

Samstag, 7.12.2019

**„Im Dialog mit Säugling und Kleinkind  
Kinder im Tagespflegealltag wahrnehmen“**

Mittwoch, 11.12.2019

**Kinder sind verschieden – ihr Recht auf Anerkennung ist gleich**

Mittwoch, 8.1.2020

**Wie erziehe ich - wie wurde ich erzogen**

Samstag, 11.1.2020

**Sicherheit drinnen und draußen**

Mittwoch, 15.1.2020

**„Kontakt und soziale Beziehungen im Spiel  
Spielorte und Entwicklungsräume“**

Samstag, 25.1.2020

**„Kontakt und soziale Beziehungen im Spiel  
Spielorte und Entwicklungsräume“**

Mittwoch, 29.1.2020

**Im Alltag spielerisch das Kind fördern**

Mittwoch, 5.2.2020

**„Kinder brauchen Bücher  
Kinder und Medien“**

Samstag, 15.2.2020

**„Die Beziehung zum Tageskind positiv gestalten  
Bevor der Kragen platzt“**

Mittwoch, 19.2.2020

**„Zwischenbilanz  
Halbzeit / Kursreflexion“**

Gebrüder **RECH** GmbH

**Fachbetrieb für die Verlegung von  
elastischen Belägen, Parkett, Linoleum, Sportböden**

Felix-Wankel-Str. 11 · 53881 Euskirchen

Telefon: 0 22 51 / 6 58 59

Telefax: 0 22 51 / 6 53 45

E-Mail: [RechSportsysteme@t-online.de](mailto:RechSportsysteme@t-online.de)

Internet: [www.sportsysteme.de](http://www.sportsysteme.de)



**Perfekt**  
**Fensterbau**  
**Gerstenmeier**

Unternehmensgruppe der Gerstenmeier AG

Fenster | Türen | Sicherheitstechnik | Brandschutz

**SCHÜCO**  
Technik



## Eigene Herstellung und Montage

Kunststoff- und Aluminium  
Fenster und Türen

Sicherheits- und  
Automatisierungstechnik

Rauch- und  
Brandschutzabschlüsse

Smarthome -  
Alarmanlagen

Ziegelfeld 6 · 53894 Mechernich-Obergartzem  
Tel.: 0 22 56 - 9 59 600 · Fax: 0 22 56 - 95 960 29  
[www.gerstenmeier.de](http://www.gerstenmeier.de)

# Berufliche Qualifizierung - Tagespflege

## Inhalte aus dem Aufbaukurs

Mittwoch, 06.03.2019

**Tageskinder - Eigene Kinder**

Samstag, 09.03.2019

**„Kinder fördern - Haushalt managen**

**Mutterrolle in der Tagespflege“**

Samstag, 16.03.2019

**„Erziehungspartnerschaft in der Tagespflege**

**Kooperation zwischen Nähe und Distanz“**

Mittwoch, 20.03.2019

**Prävention von sexuellem Missbrauch**

Mittwoch, 27.03.2019

**Ernährung in der Kindertagespflege**

Samstag, 06.04.2019

**„Gesund leben in der Kindertagespflege**

**Die Würde des Kindes ist unantastbar“**

Samstag, 13.04.2019

**Schwierige Erziehungssituationen in der Tagespflege**

Mittwoch, 08.05.2019

**Kommunikation: Zuhören mit offenen Ohren**

Samstag, 11.05.2019

**„Nicht nur zwischen Tür und Angel: Gespräch mit Eltern**

**Wie sag ich's?“**

Mittwoch, 15.05.2019

**Kreativer Umgang mit Konflikten**

Samstag, 25.05.2019

**„Abschied vom Tageskind**

**Schweigepflicht in der Tagespflege**

**Beruf Tagesmutter; Wie arbeiten Tagesmütter in anderen Ländern“**

Mittwoch, 29.05.2019

**Rechtliche Grundlagen (4)**

Mittwoch, 05.06.2019

**Vernetzung und Kooperation**

Samstag, 08.06.2019

**„Aus welchen Quellen schöpfe ich?**

**Vorbereitung des Abschlusskolloquiums“**

Samstag, 15.06.2019

**Prüfung**

Mittwoch, 19.06.2019

**Abschlussabend: Rückschau und Ausblick**

# AB

**AKUSTIKBAU  
BREITZTER**

*Trocken ist gut.*

**Akustikbau Breitzter GmbH  
Guido Breitzter**

Kapellenstraße 12a  
53520 Hümmel-Heistert

Telefon 0 26 94.911 810  
Mobil: 0151.21 90 55 07  
eMail: [info@akustikbau-breitzter.de](mailto:info@akustikbau-breitzter.de)  
Internet: [akustikbau-breitzter.de](http://akustikbau-breitzter.de)



**Elektro Birnbaum  
MEISTERBETRIEB  
GmbH**



*Wir sind ein junges, dynamisches und stetig wachsendes  
Unternehmen.*

*Wir führen umfassende Beratungsgespräche und nehmen uns Zeit  
für Sie und Ihre ganz individuellen Wünsche.*

---

**Elektroinstallation · Sat-Anlagen  
Netzwerktechnik · SmartHome · Kundendienst**

---

Auf der Heide 28 · 53894 Mechernich-Wochendorf  
Tel. 02256-9590240 · Mobil 0172-4644321 · Fax 02256-9590241

[www.robert-birnbaum.de](http://www.robert-birnbaum.de) · [info@robert-birnbaum.de](mailto:info@robert-birnbaum.de)

# Qualifizierung pädagogischer Mitarbeiter

## Mehr Engagement und Demokratie in Kindertagesstätten



Im Rahmen des Projektes „jungbewegt - Für Engagement und Demokratie“ der Bertelsmann Stiftung werden Fachkräfte der Kindertageseinrichtungen in Kooperation geschult.

Die Übergeordnete Zielsetzung des Projektes ist es, Kindern und Jugendlichen unabhängig von ihrer Herkunft und ihrem Bildungshintergrund Zugänge zu Engagement, Partizipation und Demokratiebildung zu eröffnen.

Im Team entwickeln die pädagogischen Fachkräfte der Einrichtungen konkrete Ideen, wie Mitentscheiden und Mithandeln der Kinder unter den Ausgangsbedingungen der jeweiligen Kita umgesetzt werden können. Die praxiserprobten Ansätze reichen von der Umsetzung einzelner Projekte wie beispielsweise die partizipative Planung von Festen oder Spielflächen bis hin zur Einführung von Kinderräten. Besonderes Gewicht wird darauf gelegt, Kinder in die alltäglichen Abläufe der Einrichtungen einzubeziehen.

*Weitere Details, Termine und Preise auf Anfrage*

# Qualifizierung pädagogischer Mitarbeiter

## Die Beziehung zum Erwachsenen als Basis der Persönlichkeitsentwicklung



Die Beziehung und Bindung der Kinder zum Erwachsenen ist die Basis der Persönlichkeitsentwicklung. Diese Weiterbildung ist auf der Grundlage der Ergebnisse, aus der wissenschaftlichen Arbeit und Praxisforschung von Emmi Pickler, die die entscheidenden Belange und Bedürfnisse im Leben des Säuglings erforscht hat, aufgebaut.

Im Fokus stehen Ansätze, wie das Erleben und die Perspektive des Kleinkindes, die Signale der Bedürfnisäußerungen, seine Teilnahme am Ausbau der Beziehung.

Im Erfahrungsaustausch und in vielseitigen Beispielen werden wir erfahren, welchen Einfluss unsere Sprache, unsere Hände, unsere ganze Präsenz, die räumliche und zeitlichen Bedingungen z.B. in der Pflege, auf die emotionale Sicherheit, das Selbstbild, die Aktivität und die Qualität auf die Persönlichkeitsentwicklung Einfluss nehmen.

Gerade angesichts der allgemeinen schwierigen räumlichen und personellen Bedingungen finden wir wertvolle Ansätze aus dem Erfahrungsschatz Emmi Piklers, um uns zusehens stimmigere Arbeitsbedingungen und für die Kinder bessere Entwicklungsbedingungen zu schaffen.

### Euskirchen

Rotkreuz-Zentrum Euskirchen / Eifel

Jülicher Ring 32b

Dozent/in: Eva Schmale

Kursnr.	Beginn	Tag	Uhrzeit	Preis
1925000020	29.05.19	1 x mittwochs	08:30 - 16:00 Uhr	120,00 €



# Qualifizierung pädagogischer Mitarbeiter

## Digital ist normal - Medien im Kurs- und Familienalltag



Überall im Alltag begegnen uns digitale Medien. Die Nutzung ist selbstverständlich geworden, der Blick auf's Smartphone Routine oder ein schönes Foto ist schnell gemacht. Dies erleben Kursleitungen in den Elba -und Spiko-gruppen während der Gruppenstunden immer wieder. Wie erreichen wir ein Gleichgewicht zwischen sinnvoller und interessanter Nutzung digitaler Medien und gemeinsamen Erlebnissen und positiver Zuwendung in den Gruppenstunden und im Familienalltag?

Die speziell für die Spielgruppen entwickelten „Häschen – Teck's Arbeitskarten“ der Landesanstalt für Medien NRW werden vorgestellt und die Anwendung in den Gruppenstunden ausprobiert. Ziel ist es, mit Hilfe der Karten eine Reflexion des elterlichen Medienverhaltens anzustoßen und Anregungen mitzugeben.

Das Kartenmaterial wird den Kursleitungen zur Verfügung gestellt.

### Euskirchen

Rotkreuz-Zentrum Euskirchen / Eifel  
Jülicher Ring 32b  
Dozent/in: Miriam Horbach-Reusch, Heike Iven

Kursnr.	Beginn	Tag	Uhrzeit	Preis
1925000320	27.03.19	1 x mittwochs	19:00 - 20:30 Uhr	15,00 €

Für Rotkreuz-Kursleitungen des DRK KV Euskirchen e.V. ist dieses Seminar kostenfrei!

# Qualifizierung pädagogischer Mitarbeiter

## Klartext reden - Kommunikation auf den Punkt gebracht



Kommunikation ist ein wichtiger Bestandteil unseres Lebens, der nicht aus unserem Alltag wegzudenken ist. Vielmehr noch: Kommunikation bildet die Basis des menschlichen Zusammenlebens. Missverständnisse, Unklarheit in der Kommunikation und vieles mehr können zu Konflikten im zwischenmenschlichen Miteinander führen.

Die Grundlagen der Kommunikation und Methoden der lösungsorientierten Gesprächsführung führen Sie in diesem Seminar zu einer punktgenauen Kommunikation - sprich: Sie können Klartext reden.

Aktuelle Beispiele aus dem Alltag sind gerne Willkommen!

### Euskirchen

Rotkreuz-Zentrum Euskirchen / Eifel  
Jülicher Ring 32b  
Dozent/in: Gabriele Kretz

Kursnr.	Beginn	Tag	Uhrzeit	Preis
1925000070	20.11.19	1 x mittwochs	09:00 - 16:00 Uhr	120,00 €

# Qualifizierung pädagogischer Mitarbeiter

## Sinneswahrnehmung aus dem Vorratsschrank



Wie kann ich meine Kinder einfach und sinnvoll in ihrer Entwicklung und Interessen fördern? Vielleicht auch ohne große Vorbereitung mit ein oder zwei Handgriffen in den Schrank oder die Küchenschublade.

Welche Materialien sind sinnvoll um mich in meiner Arbeit als Tagesmutter/Vater zu unterstützen und was sollte man einfach zu Hause haben?!

Wir erarbeiten einfache und kreative Beschäftigungen für den Alltag mit Tageskindern, stellen Aktionswannen zusammen und erhalten passend zur Jahreszeit kreative, herbstliche Ideen.

### Euskirchen

Rotkreuz-Zentrum Euskirchen / Eifel  
Jülicher Ring 32b  
Dozent/in: Katja Jablonski

Kursnr.	Beginn	Tag	Uhrzeit	Preis
1925000150	09.10.19	1 x mittwochs	19:00 - 20:30 Uhr	15,00 €

# Qualifizierung pädagogischer Mitarbeiter

## Die Bedeutung der selbständigen Aktivität bei Kleinkindern



„Bildung beginnt mit der Geburt“ heißt es zurecht. Auf der Basis neuester Hirnforschung und der Forschung Emmi Piklers zur Spielentwicklung, erarbeiten wir die optimalen Bedingungen, um schon den kleinsten Kindern eine gute Entwicklung, in kognitiver und feinmotorischer Hinsicht, zu ermöglichen. Dies ist auch die Basis für eine selbstbewußte und aktive Persönlichkeit.

Die Begegnung und Konflikte der Kinder unter drei Jahren unterscheiden sich in ihrer Bedeutung und in ihrem Potential von denen der älteren Kinder. Entscheidend ist das Verhalten und Begleiten der Bezugspersonen und deren Kenntnis von Entwicklungsprozessen.

Wann und wie greife ich innerhalb eines Konfliktes ein? Wie kann ich Konfliktfelder verringern? Wie begegne ich einem Kind das andere beißt, oder anderes auffälliges Verhalten zeigt? Wie vollzieht sich Selbstbildung und Sozialisation in der Entwicklung eines Kindes? Dabei berücksichtigen wir den Entwicklungsstand, die Motivation und Interessen der Kinder.

### Euskirchen

Rotkreuz-Zentrum Euskirchen / Eifel  
Jülicher Ring 32b  
Dozent/in: Eva Schmale

Kursnr.	Beginn	Tag	Uhrzeit	Preis
1925000030	30.09.19	1 x montags	09:00 - 16:00 Uhr	120,00 €

# Qualifizierung pädagogischer Mitarbeiter

## Selbständige Bewegungsentwicklung bei Kleinkindern unter 3 Jahren



Viele Kinder weisen heute Fehlstellungen und eine mangelnde Bewegungskompetenz auf.

Die selbständige Bewegungsentwicklung (und Aktivität) bedeutet für das Kind eine Quelle der Freude, ist aber zugleich auch, bestätigt von jüngster neurologischer Forschung, die beste Voraussetzung für eine optimale Entfaltung von Kompetenz, Intelligenz, Sicherheit und Gesundheit.

Was brauchen Säuglinge und Kleinkinder von uns, damit sie sich gesund und stimmig entwickeln können. Welche Voraussetzungen bringen Kinder mit und wodurch unterstützen bzw. hindern oder stören wir natürliche Gesetzmäßigkeiten?

In der Fortbildungen werden wir zwischen theoretischen Hintergründe, vielfältigem Anschauungsmaterial (Film/Fotos) und eigener Praxis wechseln.

Die Bewegungsmaterialien Emmi Pikers und die wichtigen Aspekten ihrer Nutzung werden vorgestellt.

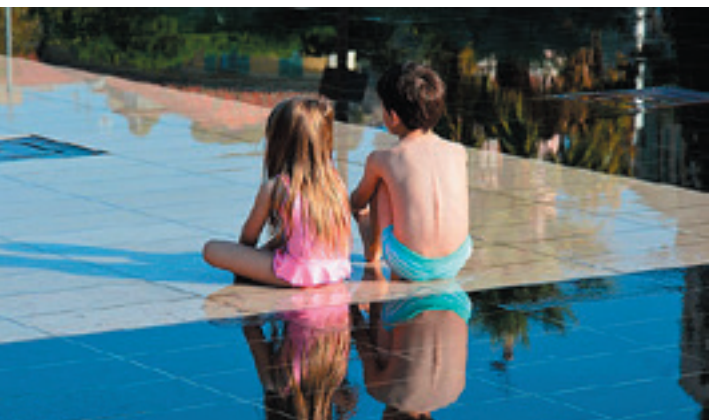
### Euskirchen

Rotkreuz-Zentrum Euskirchen / Eifel  
Jülicher Ring 32b  
Dozent/in: Eva Schmale

Kursnr.	Beginn	Tag	Uhrzeit	Preis
1925000010	08.03.19	1 x freitags	09:00 - 16:00 Uhr	120,00 €

# Qualifizierung pädagogischer Mitarbeiter

## Sexuelle Entwicklung im Kindesalter



Wie kann ich als Pädagog/innen Kinder im täglichen Umgang, bei einer gesunden, positiven Sexualentwicklung unterstützen, fördern und begleiten. In dieser Weiterbildung werden sowohl pädagogische als auch entwicklungspsychologische Themen behandelt.

### Schwerpunkte der Veranstaltung:

- Sexualität - was ist das?
- Sexuelle Entwicklung im Kindesalter
- Die Pädagog/innen als Vorbild in der Sexualerziehung, Selbstreflexion
- Der (pädagogische) Raum als Sexualerziehungsmoment
- Grenzverletzungen im Bereich von Sexualität
- Einbezug der Eltern in die (sexual)pädagogische Arbeit

### Euskirchen

Rotkreuz-Zentrum Euskirchen / Eifel  
Jülicher Ring 32b  
Dozent/in: Isabell Kirschner

Kursnr.	Beginn	Tag	Uhrzeit	Preis
1925000090	18.02.19	1 x montags	10:00 - 17:00 Uhr	120,00 €

# Qualifizierung pädagogischer Mitarbeiter

## TEAM - Toll, ein anderer macht's



Wenn alle an einem Strang ziehen, macht Teamarbeit Spaß. Ein Team kann Herausforderungen meistern, deren Einzelne nicht gewachsen sind. Aber oft hat Teamarbeit auch frustrierende Seiten. Unruhe, Meinungsverschiedenheiten und Streit sind an der Tagesordnung. Sie mögen sich fragen: Liegt es an mir oder liegt es an den anderen? Wie funktioniert gute Teamarbeit?

Schwerpunkte in diesem Seminar sind die Teamführung und Teamfindung. Wesentliche Aspekte der Teamführung wie Koordination, Moderation, Führung und Konfliktlösung werden bearbeitet. Wie gestalte ich einen guten Teamfindungsprozess? Was brauchen Teammitglieder, um die Teamfindung aktiv mitzugestalten? Wie kann ein Team konstruktiv und erfolgreich zusammen arbeiten?

Grundregeln der Teamführung und Teamfindung werden Sie motivieren und unterstützen, sich in Ihren beruflichen Alltag mit Lust und Laune den Teamherausforderungen zu stellen.

### Euskirchen

Rotkreuz-Zentrum Euskirchen / Eifel  
Jülicher Ring 32b  
Dozent/in: Gabriele Kretz

Kursnr.	Beginn	Tag	Uhrzeit	Preis
1925000060	03.04.19	1 x mittwochs	09:00 - 16:00 Uhr	120,00 €

## Wenn kleine Kinder beißen



Kleine Kinder, die andere Kinder beißen, stellen für Fachkräfte in Krippen und Kitas, aber auch für Tagesmütter eine große pädagogische Herausforderung dar.

Wie kann man diesen Situationen professionell und einfühlsam begegnen?

Welche Ursachen liegen vor, wenn Kinder beißen?  
Was müssen Kinder lernen, um nicht mehr zu beißen?

Der Abend soll die Möglichkeit bieten, einen Perspektivwechsel zu vollziehen und achtsame sowie konkrete Handlungsmöglichkeiten.

### Euskirchen

Rotkreuz-Zentrum Euskirchen / Eifel  
Jülicher Ring 32b  
Dozent/in: Trudi Baum

Kursnr.	Beginn	Tag	Uhrzeit	Preis
1925000050	06.03.19	1 x mittwochs	19:00 - 21:15 Uhr	10,00 €



# Qualifizierung pädagogischer Mitarbeiter

## Wieviel digital ist normal?! Medien im Kita- und Familienalltag



Heute wachsen Kinder mit vielen digitalen Medien auf. Die häufige Smartphone-Nutzung ist allgegenwärtig und bei vielen selbstverständlich geworden. Stellt sich aber die Frage, wie viel tut uns und den Kindern gut und können wir gut verkraften?

In der Fortbildung wird das eigene Medienverhalten reflektiert und die Vorbildfunktion von Erziehern und Eltern bewusst gemacht. Wie erreichen wir ein Gleichgewicht zwischen sinnvoller und interessanter Nutzung digitaler Medien und gemeinsamen Erlebnissen, die zusammen schweißen und im hier und jetzt sind. Welche Regeln können wir für uns aufstellen und wie kommen wir mit Eltern hierzu in ein gutes Gespräch.

### Euskirchen

Rotkreuz-Zentrum Euskirchen / Eifel  
Jülicher Ring 32b  
Dozent/in: Isabell Kirschner

Kursnr.	Beginn	Tag	Uhrzeit	Preis
1925000290	09.04.19	1 x dienstags	09:00 - 13:00 Uhr	80,00 €

# Qualifizierung pädagogischer Mitarbeiter

## Zahngesundheit und Zahnpflege bei Säuglingen und Kleinkindern



Für Tagespflegeeltern und KiTa- Mitarbeiterinnen, die Ihr Wissen verfestigen wollen, werden an diesem Abend alle Themen über Zahnpflege, gesunde Ernährung, gesundes Trinken, Schnuller, erster Zahnarztbesuch und Fluoride behandelt.

Im Erfahrungsaustausch werden wir versuchen all Ihre Fragen zu beantworten. Eltern, die noch keinen Kontakt zum Verein für Jugendzahnpflege aufgebaut haben, stehen Zahnputzsets für ihre Kinder zur Verfügung.

Dr. Khanh-Li Wenschkewitz ist Zahnärztin des Teams zahnärztlicher Dienst im Kreis Euskirchen

### Euskirchen

Rotkreuz-Zentrum Euskirchen / Eifel  
Jülicher Ring 32b  
Dozent/in: Dr. Khanh Ly Wenschkewitz

Kursnr.	Beginn	Tag	Uhrzeit	Preis
1925000040	22.03.19	1 x freitags	19:00 - 21:15 Uhr	kostenlos

# Qualifizierung pädagogischer Mitarbeiter

## Portfolio - Mein „Ich-Buch“



Ein Portfolio ist ein einzigartiger Schatz, durch den erreicht wird, dass Kinder sich aktiv selbst mit ihren individuellen Lernfortschritten auseinandersetzen und diese reflektieren. Diese Sammlung ist einzigartig und soll nicht dazu beitragen, dass die Kinder bewertet werden, sondern im Fokus steht der Selbstbildungsprozess des einzelnen Kindes, sein Charakter, seine Ideen, seine individuellen Kompetenzen und Lernfortschritte.

In dieser Weiterbildung wird eine Gestaltung und Organisation eines Portfolios in der Kindertageseinrichtung, im offenen Ganztage oder im Alltag der Tagesmütter vorgestellt und individuell erarbeitet. Gerne können bereits erarbeitete Portfolios mitgebracht werden

### Euskirchen

Rotkreuz-Zentrum Euskirchen / Eifel  
Jülicher Ring 32b  
Dozent/in: Katja Jablonski

Kursnr.	Beginn	Tag	Uhrzeit	Preis
1925000155	23.01.19	1 x mittwochs	19:00 - 20:30 Uhr	15,00 €
1925000160	18.03.19	1 x montags	19:00 - 20:30 Uhr	15,00 €

# Qualifizierung pädagogischer Mitarbeiter

## Fortbildung für Kindertagespflegepersonen Grundkurs „Partizipation“



In dem Kurs erhalten Sie einen Überblick welche Bedeutung Partizipation in der Pädagogik hat und wie partizipatives Arbeiten im U3 Bereich funktioniert. Wir reflektieren gemeinsam unser Bild vom Kind, hinterfragen unsere pädagogische Praxis und entwickeln Ideen zur Einführung und Verankerung von partizipativen Strukturen in der Tagespflege.

### I Grundlagen

- Begriff Partizipation
- Gesetzlicher Hintergrund
- Schlüssel zur Bildung, Demokratie und Gesellschaftlichem Engagement
- Selbstbestimmungsrechte und Mitbestimmungsrechte
- Grenzen von Partizipation

### II Partizipation im Alltag der Kindertagespflege

- Partizipation beginnt in den Köpfen der Erwachsenen!
- „Unser Bild vom Kind“
- In welchen Bereichen können sich Kinder beteiligen?
- Wie kann Beteiligung im U3 Bereich gelingen?
- Sammeln von Ideen und erste Strukturen entwickeln

### Euskirchen

Rotkreuz-Zentrum Euskirchen / Eifel  
Jülicher Ring 32b  
Dozent/in: Maria Timm-Ritter

Kursnr.	Beginn	Tag	Uhrzeit	Preis
1925000220	11.05.19	1 x samstags	09:00 - 14:30 Uhr	15,00 €

# Qualifizierung pädagogischer Mitarbeiter

## Fortbildung für Kindertagespflegepersonen Aufbaukurs „Partizipation“



In der Aufbauveranstaltung befassen wir uns im ersten Teil mit dem Thema „Beschwerdeverfahren in der Tagespflege“.

- Wie beschweren sich U3 Kinder?
- Wie gehe ich mit Beschwerden von Kindern um?
- Wie können Beschwerden von U3 Kindern öffentlich gemacht werden?
- Gibt es Möglichkeiten ein Beschwerdeverfahren zu installieren?

In der zweiten Hälfte der Veranstaltung erhalten sie die Möglichkeit sich fachlich auszutauschen. Wir reflektieren Ihre Praxiserfahrungen, gehen auf Erfolgserlebnisse, Schwierigkeiten und Grenzen der Partizipation ein.

### Euskirchen

Rotkreuz-Zentrum Euskirchen / Eifel  
Jülicher Ring 32b  
Dozent/in: Maria Timm-Ritter

Kursnr.	Beginn	Tag	Uhrzeit	Preis
1925000170	02.02.19	1 x samstags	09:00 - 14:30 Uhr	15,00 €

# Qualifizierung pädagogischer Mitarbeiter

## Wege aus der Brüllfalle - Wenn Eltern sich durchsetzen müssen



Schwerpunkt der Veranstaltung ist die Rolle der Eltern in der Eltern-Kind Beziehung. Dazu werden wir gemeinsam den Film „Wege aus der Brüllfalle“ von Wilfried Brüning anschauen und die darin dokumentierten Lösungsansätze für den Erziehungsalltag analysieren. Anhand der unterschiedlichen Kontexte werden wir unsere Erfahrungen einfließen lassen und individuelle Strategien entwickeln. Ein wichtiger Bestandteil stellt die Körpersprache der Eltern gegenüber dem Kind dar, sodass wir innerhalb dieser Veranstaltung den Fokus auch auf diese legen werden.

### Euskirchen

Rotkreuz-Zentrum Euskirchen / Eifel  
Jülicher Ring 32b  
Dozent/in: Renate Ismar-Limito

Kursnr.	Beginn	Tag	Uhrzeit	Preis
1925000190	14.05.19	1 x dienstags	14:00 - 17:00 Uhr	15,00 €

# Qualifizierung pädagogischer Mitarbeiter

## Partizipation und Engagement in der Offenen Ganztagschule



In der offenen Ganztagschule hat das fachliche Lernen Pause.

Hier zählt das Miteinander im Alltag aber auch das muss gewollt und geübt werden.

Die Beteiligung und Mitbestimmung von Kindern verlangt für alle demokratische Strukturen. In diesem Kurs erhalten Sie Grundkenntnisse über das Konzept und Anregungen, wie Partizipation im Alltag gelingt.

Grundlagen der Weiterbildung:

- Begriff „Partizipation“ & gesetzlicher Hintergrund
- Schlüssel zur Bildung, Demokratie und Kinderschutz
- Selbstbestimmungsrechte und Mitbestimmungsrechte

Partizipation im Alltag der Offenen Ganztagschule

- Wo liegt die Herausforderung? (Schnittstelle zu Kita und Schule)
- Wo gibt es Beteiligungsmöglichkeiten?
- Was ist ein Beteiligungsprojekt?
- Ausblick: Einführung von Beschwerdeverfahren

### Euskirchen

Rotkreuz-Zentrum Euskirchen / Eifel  
Jülicher Ring 32b  
Dozent/in: Maria Timm-Ritter

Kursnr.	Beginn	Tag	Uhrzeit	Preis
1925000180	21.09.19	1 x samstags	09:00 - 13:30 Uhr	15,00 €

# BRANDT

malermeister

Secundastraße 20  
53332 Bornheim  
☎ 02222 / 5117



Fachmann für Malerarbeiten aller Art  
Schimmelsanierung · Bodenbeläge · Wärmedämmung



Qualität und Sauberkeit haben einen Namen.

Frechener Gebäudereinigung Münch GmbH  
Dürener Straße 52 • 50226 Frechen  
☎ 0 22 34 / 5 35 00

## DRK KV Euskirchen e.V. & Gebäudereinigung Münch

### STARKE PARTNER SEIT 13 JAHREN

Seit mehr als einem Jahrzehnt pflegen das Deutsche Rote Kreuz (Kreisverband Euskirchen) und die Frechener Gebäudereinigung Münch GmbH eine vertrauensvolle und zuverlässige Zusammenarbeit.

Dafür sagt das Team der Gebäudereinigung Münch:

**VIELEN DANK!**



## Unser Leistungsspektrum

### UNTERHALTSREINIGUNG

Büros • Industriebetriebe • Kommunaleinrichtungen • Senioren- & Pflegeeinrichtungen • Schulen & Kindertagesstätten

### GLAS- & FASSADENREINIGUNG

Jalousien • Markisen • Fassadenreinigung Graffiti-Entfernung



# Qualifizierung pädagogischer Mitarbeiter

## Einführung in die Arbeit am PC für Anfänger



Sie sind praxisunerfahren im Umgang mit Ihrem PC und benötigen eine professionelle Einführung? In unserer Veranstaltung bieten wir Ihnen eine umfassende, praxisorientierte Auseinandersetzung mit folgenden Schwerpunkten an:

- Grundlagen der Bedienung von Windows (z.B.: Anlegen von Ordnern)
- Nutzung des Internets
- Umgang mit Office Programmen

Damit Ihre Wünsche berücksichtigt werden können, teilen Sie uns diese bei der Anmeldung mit.

Ihren Laptop können Sie gerne mitbringen.

<b>Euskirchen</b>		Rotkreuz-Zentrum Euskirchen / Eifel Jülicher Ring 32b Dozent/in: Michael Schmebler		
Kursnr.	Beginn	Tag	Uhrzeit	Preis
1925000200	11.02.19 11.03.19	2 x montags	14:00 - 16:15 Uhr	15,00 €

# Erste-Hilfe-Grundausbildung

## Ausbildung rettet Leben - Grundausbildung für Ersthelfer



Die lebensrettenden Sofortmaßnahmen effektiv anwenden zu können, ist unentbehrlich. Besser ist es jedoch, die verschiedenen Situationen, in denen Ihre Hilfe gefragt sein könnte, schon im Vorfeld zu (er-)kennen. In diesem Lehrgang werden anhand von Beispielen die unterschiedlichsten Anlässe zu Erste-Hilfe-Leistungen bearbeitet. Sie werden die Gelegenheit haben, die entsprechenden Maßnahmen intensiv zu üben.

Dieser Lehrgang entspricht den Vorgaben zur Schulung von „betrieblichen Ersthelfern“ nach BGG 948. Die Abrechnung kann über die Berufsgenossenschaften bzw. die Unfallkassen erfolgen.

Bitte denken Sie an Ihren Personalausweis!

Wir bieten unsere Kurse auch als Inhouse-Seminare an. Bitte wenden Sie sich an uns und wir vereinbaren gemeinsam individuelle Lösungen für Ihren Betrieb.

Anmeldung auch unter [www.drk-eu.de](http://www.drk-eu.de)  
Terminliche Anfragen an [ausbildung@drk-eu.de](mailto:ausbildung@drk-eu.de)

# Erste-Hilfe-Grundausbildung

## Euskirchen

Rotkreuz - Zentrum Euskirchen / Eifel  
Jülicher Ring 32b

Kursnr.	Beginn	Tag	Uhrzeit	Preis
1922010010	08.01.19	1 x dienstags	08:00 - 16:00 Uhr	40,00 €
1922010020	23.01.19	1 x mittwochs	08:00 - 16:00 Uhr	40,00 €
1922010030	05.02.19	1 x dienstags	08:00 - 16:00 Uhr	40,00 €
1922010040	18.02.19	1 x montags	08:00 - 16:00 Uhr	40,00 €
1922010050	11.03.19	1 x montags	08:00 - 16:00 Uhr	40,00 €
1922010060	26.03.19	1 x dienstags	08:00 - 16:00 Uhr	40,00 €
1922010070	10.04.19	1 x mittwochs	08:00 - 16:00 Uhr	40,00 €
1922010080	24.04.19	1 x mittwochs	08:00 - 16:00 Uhr	40,00 €
1922010090	08.05.19	1 x mittwochs	08:00 - 16:00 Uhr	40,00 €
1922010100	24.05.19	1 x freitags	08:00 - 16:00 Uhr	40,00 €
1922010110	28.05.19	1 x dienstags	08:00 - 16:00 Uhr	40,00 €
1922010120	13.06.19	1 x donnerstags	08:00 - 16:00 Uhr	40,00 €
1922010130	24.06.19	1 x montags	08:00 - 16:00 Uhr	40,00 €
1922010140	09.07.19	1 x dienstags	08:00 - 16:00 Uhr	40,00 €
1922010150	24.07.19	1 x mittwochs	08:00 - 16:00 Uhr	40,00 €
1922010160	08.08.19	1 x donnerstags	08:00 - 16:00 Uhr	40,00 €
1922010170	23.08.19	1 x freitags	08:00 - 16:00 Uhr	40,00 €
1922010180	09.09.19	1 x montags	08:00 - 16:00 Uhr	40,00 €
1922010190	24.09.19	1 x dienstags	08:00 - 16:00 Uhr	40,00 €
1922010200	02.10.19	1 x mittwochs	08:00 - 16:00 Uhr	40,00 €
1922010210	17.10.19	1 x donnerstags	08:00 - 16:00 Uhr	40,00 €
1922010220	30.10.19	1 x mittwochs	08:00 - 16:00 Uhr	40,00 €
1922010230	13.11.19	1 x mittwochs	08:00 - 16:00 Uhr	40,00 €
1922010240	29.11.19	1 x freitags	08:00 - 16:00 Uhr	40,00 €
1922010250	11.12.19	1 x mittwochs	08:00 - 16:00 Uhr	40,00 €
1922010260	23.12.19	1 x montags	08:00 - 16:00 Uhr	40,00 €

# Erste-Hilfe-Grundausbildung

## Euskirchen

Rotkreuz - Zentrum Euskirchen / Eifel  
Jülicher Ring 32b

## Wochenende

Kursnr.	Beginn	Tag	Uhrzeit	Preis
1922010270	05.01.19	1 x samstags	09:00 - 17:00 Uhr	40,00 €
1922010280	12.01.19	1 x samstags	09:00 - 17:00 Uhr	40,00 €
1922010290	19.01.19	1 x samstags	09:00 - 17:00 Uhr	40,00 €
1922010300	26.01.19	1 x samstags	09:00 - 17:00 Uhr	40,00 €
1922010310	02.02.19	1 x samstags	09:00 - 17:00 Uhr	40,00 €
1922010320	09.02.19	1 x samstags	09:00 - 17:00 Uhr	40,00 €
1922010330	16.02.19	1 x samstags	09:00 - 17:00 Uhr	40,00 €
1922010340	23.02.19	1 x samstags	09:00 - 17:00 Uhr	40,00 €
1922010350	09.03.19	1 x samstags	09:00 - 17:00 Uhr	40,00 €
1922010360	16.03.19	1 x samstags	09:00 - 17:00 Uhr	40,00 €
1922010370	23.03.19	1 x samstags	09:00 - 17:00 Uhr	40,00 €
1922010380	30.03.19	1 x samstags	09:00 - 17:00 Uhr	40,00 €
1922010390	06.04.19	1 x samstags	09:00 - 17:00 Uhr	40,00 €
1922010400	13.04.19	1 x samstags	09:00 - 17:00 Uhr	40,00 €
1922010410	27.04.19	1 x samstags	09:00 - 17:00 Uhr	40,00 €
1922010420	04.05.19	1 x samstags	09:00 - 17:00 Uhr	40,00 €
1922010430	11.05.19	1 x samstags	09:00 - 17:00 Uhr	40,00 €
1922010440	18.05.19	1 x samstags	09:00 - 17:00 Uhr	40,00 €
1922010450	01.06.19	1 x samstags	09:00 - 17:00 Uhr	40,00 €
1922010460	08.06.19	1 x samstags	09:00 - 17:00 Uhr	40,00 €
1922010470	15.06.19	1 x samstags	09:00 - 17:00 Uhr	40,00 €
1922010480	22.06.19	1 x samstags	09:00 - 17:00 Uhr	40,00 €
1922010490	29.06.19	1 x samstags	09:00 - 17:00 Uhr	40,00 €
1922010500	06.07.19	1 x samstags	09:00 - 17:00 Uhr	40,00 €
1922010510	13.07.19	1 x samstags	09:00 - 17:00 Uhr	40,00 €
1922010520	20.07.19	1 x samstags	09:00 - 17:00 Uhr	40,00 €
1922010530	27.07.19	1 x samstags	09:00 - 17:00 Uhr	40,00 €
1922010540	03.08.19	1 x samstags	09:00 - 17:00 Uhr	40,00 €
1922010550	10.08.19	1 x samstags	09:00 - 17:00 Uhr	40,00 €
1922010560	17.08.19	1 x samstags	09:00 - 17:00 Uhr	40,00 €
1922010570	24.08.19	1 x samstags	09:00 - 17:00 Uhr	40,00 €
1922010580	31.08.19	1 x samstags	09:00 - 17:00 Uhr	40,00 €

# Erste-Hilfe-Grundausbildung

## Euskirchen

Rotkreuz - Zentrum Euskirchen / Eifel  
Jülicher Ring 32b

### Wochenende

Kursnr.	Beginn	Tag	Uhrzeit	Preis
1922010590	07.09.19	1 x samstags	09:00 - 17:00 Uhr	40,00 €
1922010600	14.09.19	1 x samstags	09:00 - 17:00 Uhr	40,00 €
1922010610	21.09.19	1 x samstags	09:00 - 17:00 Uhr	40,00 €
1922010620	05.10.19	1 x samstags	09:00 - 17:00 Uhr	40,00 €
1922010630	12.10.19	1 x samstags	09:00 - 17:00 Uhr	40,00 €
1922010640	19.10.19	1 x samstags	09:00 - 17:00 Uhr	40,00 €
1922010650	26.10.19	1 x samstags	09:00 - 17:00 Uhr	40,00 €
1922010660	02.11.19	1 x samstags	09:00 - 17:00 Uhr	40,00 €
1922010670	09.11.19	1 x samstags	09:00 - 17:00 Uhr	40,00 €
1922010730	16.11.19	1 x samstags	09:00 - 17:00 Uhr	40,00 €
1922010680	23.11.19	1 x samstags	09:00 - 17:00 Uhr	40,00 €
1922010690	07.12.19	1 x samstags	09:00 - 17:00 Uhr	40,00 €
1922010700	14.12.19	1 x samstags	09:00 - 17:00 Uhr	40,00 €
1922010710	21.12.19	1 x samstags	09:00 - 17:00 Uhr	40,00 €
1922010720	28.12.19	1 x samstags	09:00 - 17:00 Uhr	40,00 €

## Dahlem

Rotkreuz-Stützpunkt Dahlem  
Trierer Straße 52

### Wochenende

Kursnr.	Beginn	Tag	Uhrzeit	Preis
1922110010	23.03.19	1 x samstags	09:00 - 17:00 Uhr	40,00 €
1922110020	15.06.19	1 x samstags	09:00 - 17:00 Uhr	40,00 €
1922110030	07.09.19	1 x samstags	09:00 - 17:00 Uhr	40,00 €
1922110040	09.11.19	1 x samstags	09:00 - 17:00 Uhr	40,00 €

## Weilerswist

Rotkreuz-Zentrum Weilerswist  
Günter-Rose-Straße 10

### Wochenende

Kursnr.	Beginn	Tag	Uhrzeit	Preis
1922110050	23.03.19	1 x samstags	09:00 - 17:00 Uhr	40,00 €
1922110060	21.09.19	1 x samstags	09:00 - 17:00 Uhr	40,00 €

# Erste-Hilfe-Grundausbildung

## Kall

Alte Schule  
Aachener Straße 51

### Wochenende

Kursnr.	Beginn	Tag	Uhrzeit	Preis
1922020020	05.01.19	1 x samstags	09:00 - 17:00 Uhr	40,00 €
1922020030	19.01.19	1 x samstags	09:00 - 17:00 Uhr	40,00 €
1922020040	02.02.19	1 x samstags	09:00 - 17:00 Uhr	40,00 €
1922020050	16.02.19	1 x samstags	09:00 - 17:00 Uhr	40,00 €
1922020060	16.03.19	1 x samstags	09:00 - 17:00 Uhr	40,00 €
1922020070	30.03.19	1 x samstags	09:00 - 17:00 Uhr	40,00 €
1922020080	13.04.19	1 x samstags	09:00 - 17:00 Uhr	40,00 €
1922020090	27.04.19	1 x samstags	09:00 - 17:00 Uhr	40,00 €
1922020100	11.05.19	1 x samstags	09:00 - 17:00 Uhr	40,00 €
1922020110	08.06.19	1 x samstags	09:00 - 17:00 Uhr	40,00 €
1922020120	22.06.19	1 x samstags	09:00 - 17:00 Uhr	40,00 €
1922020130	06.07.19	1 x samstags	09:00 - 17:00 Uhr	40,00 €
1922020140	20.07.19	1 x samstags	09:00 - 17:00 Uhr	40,00 €
1922020150	03.08.19	1 x samstags	09:00 - 17:00 Uhr	40,00 €
1922020160	17.08.19	1 x samstags	09:00 - 17:00 Uhr	40,00 €
1922020170	31.08.19	1 x samstags	09:00 - 17:00 Uhr	40,00 €
1922020180	14.09.19	1 x samstags	09:00 - 17:00 Uhr	40,00 €
1922020190	12.10.19	1 x samstags	09:00 - 17:00 Uhr	40,00 €
1922020200	09.11.19	1 x samstags	09:00 - 17:00 Uhr	40,00 €
1922020210	23.11.19	1 x samstags	09:00 - 17:00 Uhr	40,00 €
1922020220	07.12.19	1 x samstags	09:00 - 17:00 Uhr	40,00 €
1922020230	21.12.19	1 x samstags	09:00 - 17:00 Uhr	40,00 €

## Hellenthal

Gemeinschaftshauptschule Hellenthal  
Kalberbenden 14

### Wochenende

Kursnr.	Beginn	Tag	Uhrzeit	Preis
1922110070	16.02.19	1 x samstags	09:00 - 17:00 Uhr	40,00 €
1922110080	18.05.19	1 x samstags	09:00 - 17:00 Uhr	40,00 €
1922110090	24.08.19	1 x samstags	09:00 - 17:00 Uhr	40,00 €
1922110100	16.11.19	1 x samstags	09:00 - 17:00 Uhr	40,00 €

# Erste-Hilfe-Grundausbildung

## Mechernich

Rotkreuz-Unterkunft Mechernich  
Im Sande 7b

## Wochenende

Kursnr.	Beginn	Tag	Uhrzeit	Preis
1922100010	12.01.19	1 x samstags	09:00 - 17:00 Uhr	40,00 €
1922100020	26.01.19	1 x samstags	09:00 - 17:00 Uhr	40,00 €
1922100030	09.02.19	1 x samstags	09:00 - 17:00 Uhr	40,00 €
1922100040	16.02.19	1 x samstags	09:00 - 17:00 Uhr	40,00 €
1922100050	09.03.19	1 x samstags	09:00 - 17:00 Uhr	40,00 €
1922100060	23.03.19	1 x samstags	09:00 - 17:00 Uhr	40,00 €
1922100070	06.04.19	1 x samstags	09:00 - 17:00 Uhr	40,00 €
1922100080	04.05.19	1 x samstags	09:00 - 17:00 Uhr	40,00 €
1922100090	18.05.19	1 x samstags	09:00 - 17:00 Uhr	40,00 €
1922100100	01.06.19	1 x samstags	09:00 - 17:00 Uhr	40,00 €
1922100110	15.06.19	1 x samstags	09:00 - 17:00 Uhr	40,00 €
1922100120	29.06.19	1 x samstags	09:00 - 17:00 Uhr	40,00 €
1922100130	13.07.19	1 x samstags	09:00 - 17:00 Uhr	40,00 €
1922100140	27.07.19	1 x samstags	09:00 - 17:00 Uhr	40,00 €
1922100150	10.08.19	1 x samstags	09:00 - 17:00 Uhr	40,00 €
1922100160	24.08.19	1 x samstags	09:00 - 17:00 Uhr	40,00 €
1922100170	07.09.19	1 x samstags	09:00 - 17:00 Uhr	40,00 €
1922100180	21.09.19	1 x samstags	09:00 - 17:00 Uhr	40,00 €
1922100190	05.10.19	1 x samstags	09:00 - 17:00 Uhr	40,00 €
1922100200	19.10.19	1 x samstags	09:00 - 17:00 Uhr	40,00 €
1922100210	02.11.19	1 x samstags	09:00 - 17:00 Uhr	40,00 €
1922100220	16.11.19	1 x samstags	09:00 - 17:00 Uhr	40,00 €
1922100230	30.11.19	1 x samstags	09:00 - 17:00 Uhr	40,00 €
1922100240	14.12.19	1 x samstags	09:00 - 17:00 Uhr	40,00 €
1922100250	28.12.19	1 x samstags	09:00 - 17:00 Uhr	40,00 €

# Erste-Hilfe-Training

## Wiederauffrischkurse für Ersthelfer nach zwei Jahren



© Falko Siewert / DRK

Sie haben innerhalb der letzten beiden Jahre einen Erste-Hilfe-Kurs absolviert, haben aber bereits wieder einiges vergessen oder sind bei manchen Maßnahmen der Ersten Hilfe unsicher? Dann sind Sie in diesem Kurs genau richtig. Durch Wiederholungen und Übungen wird Ihr Wissen wieder aufgefrischt.

Dieser Lehrgang entspricht den Vorgaben zur Schulung von „betrieblichen Ersthelfern“ nach BGG 948. Die Abrechnung kann über die Berufsgenossenschaften bzw. die Unfallkassen erfolgen.

Bitte denken Sie an Ihren Personalausweis!

Wir bieten unsere Kurse auch als Inhouse-Seminare an. Bitte wenden Sie sich an uns und wir vereinbaren gemeinsam individuelle Lösungen für Ihren Betrieb.

Anmeldung auch unter [www.drk-eu.de](http://www.drk-eu.de)

Terminliche Anfragen an [ausbildung@drk-eu.de](mailto:ausbildung@drk-eu.de)



# Erste-Hilfe-Training

## Euskirchen

Rotkreuz - Zentrum Euskirchen / Eifel  
Jülicher Ring 32b

Kursnr.	Beginn	Tag	Uhrzeit	Preis
1922030010	02.01.19	1 x mittwochs	08:00 - 16:00 Uhr	40,00 €
1922030020	17.01.19	1 x donnerstags	08:00 - 16:00 Uhr	40,00 €
1922030030	01.02.19	1 x freitags	08:00 - 16:00 Uhr	40,00 €
1922030040	11.02.19	1 x montags	08:00 - 16:00 Uhr	40,00 €
1922030050	26.02.19	1 x dienstags	08:00 - 16:00 Uhr	40,00 €
1922030060	06.03.19	1 x mittwochs	08:00 - 16:00 Uhr	40,00 €
1922030070	20.03.19	1 x mittwochs	08:00 - 16:00 Uhr	40,00 €
1922030080	05.04.19	1 x freitags	08:00 - 16:00 Uhr	40,00 €
1922030090	23.04.19	1 x dienstags	08:00 - 16:00 Uhr	40,00 €
1922030100	06.05.19	1 x montags	08:00 - 16:00 Uhr	40,00 €
1922030110	15.05.19	1 x mittwochs	08:00 - 16:00 Uhr	40,00 €
1922030120	21.05.19	1 x dienstags	08:00 - 16:00 Uhr	40,00 €
1922030130	04.06.19	1 x dienstags	08:00 - 16:00 Uhr	40,00 €
1922030140	19.06.19	1 x mittwochs	08:00 - 16:00 Uhr	40,00 €
1922030150	04.07.19	1 x donnerstags	08:00 - 16:00 Uhr	40,00 €
1922030160	19.07.19	1 x freitags	08:00 - 16:00 Uhr	40,00 €
1922030170	29.07.19	1 x montags	08:00 - 16:00 Uhr	40,00 €
1922030180	13.08.19	1 x dienstags	08:00 - 16:00 Uhr	40,00 €
1922030190	21.08.19	1 x mittwochs	08:00 - 16:00 Uhr	40,00 €
1922030200	30.08.19	1 x freitags	08:00 - 16:00 Uhr	40,00 €
1922030210	05.09.19	1 x donnerstags	08:00 - 16:00 Uhr	40,00 €
1922030220	20.09.19	1 x freitags	08:00 - 16:00 Uhr	40,00 €
1922030230	30.09.19	1 x montags	08:00 - 16:00 Uhr	40,00 €
1922030240	08.10.19	1 x dienstags	08:00 - 16:00 Uhr	40,00 €
1922030250	23.10.19	1 x mittwochs	08:00 - 16:00 Uhr	40,00 €
1922030260	07.11.19	1 x donnerstags	08:00 - 16:00 Uhr	40,00 €
1922030270	22.11.19	1 x freitags	08:00 - 16:00 Uhr	40,00 €
1922030280	02.12.19	1 x montags	08:00 - 16:00 Uhr	40,00 €
1922030290	17.12.19	1 x dienstags	08:00 - 16:00 Uhr	40,00 €

# Erste Hilfe in Betreuungseinrichtungen

## Erste Hilfe Aus- und Fortbildung in Bildungs- & Betreuungseinrichtungen für Kinder



© Falko Siewert / DRK

Sie sind Erzieher/in, Leiter/in einer Jugendgruppe, Übungsleiter/in oder Lehrer/in und suchen Erste-Hilfe-Kurse, die sich besonders mit der Ersten Hilfe für Kinder und Jugendliche befassen?

Um Ihre speziellen Ansprüche an Erste-Hilfe-Lehrgängen zu erfüllen, bieten wir, ausgelegt nach dem Curriculum der Unfallkasse NRW, diese speziellen Grund- bzw. Auffrischungslehrgänge an.

Die Lehrgangskosten für Kindertageseinrichtungen werden von der Unfallkasse NRW übernommen. Jede Einrichtung erhält von der Unfallkasse NRW auf Anforderung Gutscheine entsprechend der notwendigen Zahl von Ersthelferausbildungen.

### Hinweis:

Bitte bringen Sie Ihren Personalausweis mit!

Anmeldung auch unter [www.drk-eu.de](http://www.drk-eu.de)

# Erste Hilfe in Betreuungseinrichtungen

## Euskirchen

Rotkreuz - Zentrum Euskirchen / Eifel  
Jülicher Ring 32b

Kursnr.	Beginn	Tag	Uhrzeit	Preis
1922090010	07.01.19	1 x montags	08:00 - 16:00 Uhr	40,00 €
1922090020	22.01.19	1 x dienstags	08:00 - 16:00 Uhr	40,00 €
1922090030	04.02.19	1 x montags	08:00 - 16:00 Uhr	40,00 €
1922090040	21.02.19	1 x donnerstags	08:00 - 16:00 Uhr	40,00 €
1922090050	07.03.19	1 x donnerstags	08:00 - 16:00 Uhr	40,00 €
1922090060	18.03.19	1 x montags	08:00 - 16:00 Uhr	40,00 €
1922090070	02.04.19	1 x dienstags	08:00 - 16:00 Uhr	40,00 €
1922090080	17.04.19	1 x mittwochs	08:00 - 16:00 Uhr	40,00 €
1922090090	02.05.19	1 x donnerstags	08:00 - 16:00 Uhr	40,00 €
1922090100	17.05.19	1 x freitags	08:00 - 16:00 Uhr	40,00 €
1922090110	03.06.19	1 x montags	08:00 - 16:00 Uhr	40,00 €
1922090120	18.06.19	1 x dienstags	08:00 - 16:00 Uhr	40,00 €
1922090130	03.07.19	1 x mittwochs	08:00 - 16:00 Uhr	40,00 €
1922090140	18.07.19	1 x donnerstags	08:00 - 16:00 Uhr	40,00 €
1922090150	02.08.19	1 x freitags	08:00 - 16:00 Uhr	40,00 €
1922090160	12.08.19	1 x montags	08:00 - 16:00 Uhr	40,00 €
1922090170	27.08.19	1 x dienstags	08:00 - 16:00 Uhr	40,00 €
1922090180	11.09.19	1 x mittwochs	08:00 - 16:00 Uhr	40,00 €
1922090190	27.09.19	1 x freitags	08:00 - 16:00 Uhr	40,00 €
1922090200	11.10.19	1 x freitags	08:00 - 16:00 Uhr	40,00 €
1922090210	28.10.19	1 x montags	08:00 - 16:00 Uhr	40,00 €
1922090220	05.11.19	1 x dienstags	08:00 - 16:00 Uhr	40,00 €
1922090230	20.11.19	1 x mittwochs	08:00 - 16:00 Uhr	40,00 €
1922090240	03.12.19	1 x dienstags	08:00 - 16:00 Uhr	40,00 €
1922090250	20.12.19	1 x freitags	08:00 - 16:00 Uhr	40,00 €

# Erste Hilfe bei Kindern

## Kinder sind keine kleinen Erwachsenen



© Falko Siewert / DRK

Erste Hilfe bei Kindern erfordert Zuwendung, Einfühlungsvermögen, Verständnis, Zuspruch sowie spezielle Kenntnisse und Fähigkeiten.

Wir bereiten Familienmitglieder in diesem speziellen kompakten Kurs auf kleine und große Kindernotfälle im familiären Bereich und deren Prävention vor. Sie erlernen in praktischen Fallbeispielen, wie Sie Notfallsituationen ohne Angst begegnen können.

### Blankenheim

DRK-Familienzentrum Blankenheim  
Nonnenbacher Weg 5  
Dozent/in: Melanie Mennen

Kursnr.	Beginn	Tag	Uhrzeit	Preis
1922080030	11.02.19 12.02.19	montags dienstags	09:00 - 12:00 Uhr	kostenlos

### Euskirchen

Städt. Familienzentrum Kiefernweg  
Kiefernweg 11  
Dozentin: Melanie Kötter

Kursnr.	Datum	Tag	Uhrzeit	Preis
1922080050	25.02.19 26.02.19	montags dienstags	18:00 - 21:00 Uhr	25,00 €

Bei Paaranmeldungen beträgt die Kursgebühr 35,00 € / Paar

# Erste Hilfe bei Kindern

## Euskirchen

Städt. Familienzentrum Gottfried-Disse-Straße  
Gottfried-Disse-Straße 32  
Dozent/in: Melanie Kötter

Kursnr.	Beginn	Tag	Uhrzeit	Preis
1922080060	20.11.19	mittwochs	18:00 - 21:00 Uhr	25,00 €
	27.11.19	mittwochs		

## Euskirchen-Stotzheim

Städt. Familienzentrum Stotzheim  
Siriusstrasse 16  
Dozent/in: Melanie Kötter

Kursnr.	Beginn	Tag	Uhrzeit	Preis
1922080110	15.05.19	mittwochs	18:00 - 21:00 Uhr	25,00 €
	16.05.19	donnerstags		

## Kall

Familienzentrum Kall  
Hüttenstraße 26  
Dozent/in: Melanie Kötter

Kursnr.	Beginn	Tag	Uhrzeit	Preis
1922080070	07.11.19	donnerstags	18:00 - 21:00 Uhr	25,00 €
	14.11.19	donnerstags		

## Kall-Sistig

Familienzentrum Sistig  
Schleidener Straße 2  
Dozent/in: Melanie Kötter


Kursnr.	Beginn	Tag	Uhrzeit	Preis
1922080100	11.03.19	montags	18:00 - 21:00 Uhr	25,00 €
	12.03.19	dienstags		

## Mechernich-Kommern

Kath. Familienzentrum Kommern  
Münsterweg 3  
Dozent/in: Melanie Kötter

Kursnr.	Beginn	Tag	Uhrzeit	Preis
1922080080	04.02.19	montags	18:00 - 21:00 Uhr	25,00 €
	05.02.19	dienstags		

Bei Paaranmeldungen beträgt die Kursgebühr 35,00 € / Paar

Weitere Kurstermine finden  
Sie auf der nächsten Seite 

# **JL WRAPPING**

**FOLIEN-TECHNIK**

**Entwurf  
Werbebeschriftung  
Fahrzeugvollfolierung  
Scheibentönung  
Steinschlagschutz  
Sonnenschutz**



**JL-Wrapping  
John Lee Schambony  
Albert-Einstein-Ring 7  
50374 Erftstadt**

**Tel.: 02235 / 6 88 9 333  
Mobil: 0177 / 48 29 841**

**Web: [www.JL-wrapping.de](http://www.JL-wrapping.de)  
E-Mail: [info@JL-wrapping.de](mailto:info@JL-wrapping.de)**

# Erste Hilfe bei Kindern

## Nettersheim

Familienzentrum Nettersheim  
Schulweg 6  
Dozent/in: Melanie Mennen

Kursnr.	Beginn	Tag	Uhrzeit	Preis
1922080090	06.04.19	1 x samstags	09:00 - 15:00 Uhr	25,00 €

## Weilerswist

DRK-Familienzentrum Weilerswist-Süd  
Bernhard-Thywissen-Straße 2  
Dozent/in: Melanie Kötter

Kursnr.	Beginn	Tag	Uhrzeit	Preis
1922080040	07.03.19	donnerstags	18:00 - 21:00 Uhr	25,00 €
	14.03.19	donnerstags		

## Zülpich

Familienzentrum Zülpich  
Kettenweg 27  
Dozent/in: Melanie Kötter

Kursnr.	Beginn	Tag	Uhrzeit	Preis
1922080020	29.03.19	freitags	16:00 - 19:00 Uhr	25,00 €
	05.04.19	freitags		

## Zülpich- Niederelvenich

Kath. Familienzentrum Niederelvenich  
Wilhelm-Falkenberg-Straße 60  
Dozent/in: Melanie Kötter

Kursnr.	Beginn	Tag	Uhrzeit	Preis
1922080010	26.10.19	1 x samstags	09:00 - 15:00 Uhr	25,00 €

Bei Paaranmeldungen beträgt die Kursgebühr 35,00 € / Paar



# Deutsche Rote Hoffnung

WIR BRAUCHEN DICH, UM MIT  
DEINEM **BLUT** LEBEN ZU RETTEN.

SETZE EIN ZEICHEN UND WERDE BLUTSPENDER.  
Informationen zur Blutspendeerlaubnis und -verfahren: [www.drk-eu.de](http://www.drk-eu.de) | 099 44799999 00



Aktuelle Blutspendetermine in Ihrer Nähe finden Sie unter [www.drk-eu.de](http://www.drk-eu.de)

# Rettungsdienstausbildung

## Rettungshelfer NW - Grundlehrgang nach „RettHelf APO-NW-160 Std.-Programm“



Wenn Sie im Rettungsdienst tätig werden wollen, werden Ihnen hier die im Rettungsdienst notwendigen praktischen und theoretischen Grundlagen zur Versorgung von Kranken- und Notfallpatienten vermittelt. Der Lehrgang endet mit der staatlichen Prüfung für Rettungshelfer gemäß „RettHelf APO-NW“.

**Bedingungen:** RK-Grundlagen-Seminare + EH-Kurs  
Hauptschulabschluss oder eine abgeschlossene Berufsausbildung

**Hinweis:** Für ehrenamtlich aktive Rotkreuzmitglieder im KV Euskirchen ist dieses Seminar kostenfrei.

### Vogelsang

Rotkreuz-Akademie vogelsang ip  
Vogelsang 41

mit Übernachtung

Kursnr.	Datum	Tag	Uhrzeit	Preis
1933010010	15.04. - 27.04.19	montags bis samstags	09:00 - 17:00 Uhr	455,00 €



# Rettungsdienstausbildung

## Aufbaulehrgang für Rettungshelfer NW zum Rettungssanitäter-Grundlehrgang



Hier wird Ihre rettungsdienstliche Kompetenz erweitert. Sie werden auf die notwendigen Praktika im Rettungsdienst und Krankenhaus vorbereitet

Bedingungen: Voraussetzung ist die erfolgreiche Teilnahme am Grundlehrgang RHNW.

Hinweis: Für ehrenamtlich aktive Rotkreuzmitglieder im KV Euskirchen ist dieses Seminar kostenfrei.

### Vogelsang

Rotkreuz-Akademie vogelsang ip  
Vogelsang 41

mit Übernachtung

Kursnr.	Datum	Tag	Uhrzeit	Preis
1933030010	15.07. - 27.07.19	montags bis samstags	09:00 - 17:00 Uhr	455,00

# Rettungsdienstausbildung

## Rettungssanitäter-Abschlusslehrgang gemäß „RettSanAPO“



© Andreas Müller / DRK

Nach erfolgreicher Absolvierung der 160 - stündigen Rettungssanitäter-Grundausbildung und der Ableistung der 160 - stündigen Klinik- und Rettungsdienst-Praktika werden die angehenden Rettungssanitäter in diesem Lehrgang auf die staatliche Prüfung vorbereitet.

Hinweis: Voraussetzung ist die erfolgreiche Teilnahme am Aufbaulehrgang zum Rettungssanitäter.

Bedingungen: Krankenhaus - Praktika (160 Stunden)  
Rettungsdienst - Praktika (160 Stunden)

Termine auf Anfrage!

# Rettungsdienstfortbildung

## Fortbildung für Personal im Rettungsdienst nach §5 Abs.5 RettG NW



### Vogelsang

Rotkreuz-Akademie vogelsang ip  
Vogelsang 41

mit Übernachtung

Kursnr.	Datum	Tag	Uhrzeit	Preis
1933050050	01.07.19	1 x montags	09:00 - 18:00 Uhr	70,00 €
1933050051	02.07.19	1 x dienstags	09:00 - 18:00 Uhr	70,00 €
1933050052	03.07.19	1 x mittwochs	09:00 - 18:00 Uhr	70,00 €
1933050053	04.07.19	1 x donnerstags	09:00 - 18:00 Uhr	70,00 €
1933050054	05.07.19	1 x freitags	09:00 - 18:00 Uhr	70,00 €

Für ehrenamtliche aktive Rotkreuzmitglieder des DRK KV Euskirchen e.V. fällt nur eine Verpflegungs- / Unterkunfts- pauschale in Höhe von 10,00 € pro Tag an!

# Rettungsdienstfortbildung

## Euskirchen

Rotkreuz - Zentrum Euskirchen / Eifel  
Jülicher Ring 32b

LNA-Übung

Kursnr.	Datum	Tag	Uhrzeit	Preis
1980000020	25.05.19	1 x samstags	07:00 - 19:00 Uhr	kostenlos
1980000030	28.09.19	1 x samstags	07:00 - 19:00 Uhr	kostenlos

## Euskirchen

Rotkreuz - Zentrum Euskirchen / Eifel  
Jülicher Ring 32b

**Aktuelle Themen auf [www.drk-eu.de](http://www.drk-eu.de)**

Kursnr.	Datum	Tag	Uhrzeit	Preis
1933050010	02.02.19	1 x samstags	12:30 - 15:30 Uhr	21,00 €
1933050011	02.02.19	1 x samstags	16:00 - 19:00 Uhr	21,00 €
1933050020	06.04.19	1 x samstags	12:30 - 15:30 Uhr	21,00 €
1933050021	06.04.19	1 x samstags	16:00 - 19:00 Uhr	21,00 €
1933050030	04.05.19	1 x samstags	12:30 - 15:30 Uhr	21,00 €
1933050031	04.05.19	1 x samstags	16:00 - 19:00 Uhr	21,00 €
1933050040	01.06.19	1 x samstags	12:30 - 15:30 Uhr	21,00 €
1933050041	01.06.19	1 x samstags	16:00 - 19:00 Uhr	21,00 €
1933050060	07.09.19	1 x samstags	12:30 - 15:30 Uhr	21,00 €
1933050061	07.09.19	1 x samstags	16:00 - 19:00 Uhr	21,00 €
1933050070	05.10.19	1 x samstags	12:30 - 15:30 Uhr	21,00 €
1933050071	05.10.19	1 x samstags	16:00 - 19:00 Uhr	21,00 €
1933050080	07.12.19	1 x samstags	12:30 - 15:30 Uhr	21,00 €
1933050081	07.12.19	1 x samstags	16:00 - 19:00 Uhr	21,00 €

Für ehrenamtliche aktive Rotkreuzmitglieder des DRK KV Euskirchen e.V. sind diese Seminare kostenfrei!

# Bausteine zur ehrenamtlichen Qualifizierung

## Qualifizierung durch fundierte Ausbildung



Ziel und Zweck der Rotkreuz-Grundlagen-Seminare ist es, für die unterschiedlichsten Einsatzformen über qualifiziert ausgebildete Einsatzkräfte zu verfügen, die unter Anleitung von ausgebildeten Fachdienst Helfern multifunktional eingesetzt werden können. Darüber hinaus sollen die Teilnehmer die Fähigkeit und Bereitschaft zu einer kompetenten und engagierten Mitwirkung im Roten Kreuz entwickeln.

Die Rotkreuz-Grundlagen-Seminare:

- Rotkreuz-Einführungsseminar
- Einsatz
- Betreuungsdienst
- Technik und Sicherheit
- Erweiterte Erste Hilfe

Die Seminare sind obligatorisch für alle neuen Einsatzkräfte der Bereitschaften, der Bergwacht und der Wasserwacht, die sich für die Mitwirkung im Rotkreuz-Hilfeleistungssystem interessieren.

# Bausteine zur ehrenamtlichen Qualifizierung

## Einführungsseminar



© Jörg F. Müller / DRK

Dieses Seminar vermittelt in 16 Unterrichtseinheiten die Grundlagen des Roten Kreuzes und will einen Überblick verschaffen über die vielfältigen Tätigkeitsfelder im Deutschen Roten Kreuz. Es ist für alle ehren-, haupt- und nebenamtlichen Mitarbeiter einschließlich Bundesfreiwilligendienstler/innen gedacht.

### Vogelsang

Rotkreuz-Akademie vogelsang ip  
Vogelsang 41

mit Übernachtung

Kursnr.	Datum	Tag	Uhrzeit	Preis
1931010010	16.02.19	samstags	12:00 - 18:00 Uhr	20,00 €
	17.02.19	sonntags	09:00 - 18:00 Uhr	
1931010020	05.10.19	samstags	12:00 - 18:00 Uhr	20,00 €
	06.10.19	sonntags	09:00 - 18:00 Uhr	

Für ehrenamtliche aktive Rotkreuzmitglieder des DRK KV Euskirchen e.V. sind diese Seminare kostenfrei!

Bei diesen Seminaren ist eine kostenlose Übernachtung vor Ort möglich!

# Bausteine zur ehrenamtlichen Qualifizierung

## Einsatz (Allgemeiner Teil)



Um die Grundkenntnisse für die Mitarbeit im Roten Kreuz weiter zu vertiefen, empfehlen wir Ihnen diesen Kurs. Hier werden Sie mit unserer Einsatztaktik vertraut gemacht, d.h. Sie erlernen die grundsätzlichen Verhaltensweisen bei Einsätzen.

### Euskirchen

Rotkreuz - Zentrum Euskirchen / Eifel  
Jülicher Ring 32b

Kursnr.	Datum	Tag	Uhrzeit	Preis
1931020010	23.02.19	samstags	13:00 - 18:00 Uhr	20,00 €
	24.02.19	sonntags	09:00 - 18:00 Uhr	
1931020020	19.10.19	samstags	13:00 - 18:00 Uhr	20,00 €
	20.10.19	sonntags	09:00 - 18:00 Uhr	

Für ehrenamtliche aktive Rotkreuzmitglieder des DRK KV Euskirchen e.V. sind diese Seminare kostenfrei!

# Bausteine zur ehrenamtlichen Qualifizierung

## Betreuungsdienst



Hier werden in 16 Unterrichtseinheiten die grundlegenden Maßnahmen des Betreuungsdienstes vermittelt. Für die Einsatzkräfte des Betreuungsdienstes werden diese in der aufbauenden Fachdienstausbildung noch vertieft. Den übrigen Einsatzkräften soll der Lehrgang die Fähigkeiten vermitteln, um unter Anleitung von Fachdienst Helfern des Betreuungsdienstes multifunktional eingesetzt werden zu können.

### Euskirchen

Rotkreuz - Zentrum Euskirchen / Eifel  
Jülicher Ring 32b

Kursnr.	Datum	Tag	Uhrzeit	Preis
1931030010	09.03.19	samstags	13:00 - 18:00 Uhr	20,00 €
	10.03.19	sonntags	09:00 - 18:00 Uhr	
1931030020	02.11.19	samstags	13:00 - 18:00 Uhr	20,00 €
	03.11.19	sonntags	09:00 - 18:00 Uhr	

Für ehrenamtliche aktive Rotkreuzmitglieder des DRK KV Euskirchen e.V. sind diese Seminare kostenfrei!



# Bausteine zur ehrenamtlichen Qualifizierung

## Technik und Sicherheit



Dieser Lehrgang vermittelt den Umgang mit allgemein gebräuchlichen technischen Gerätschaften und den allgemeinen Sicherheitsbestimmungen im Roten Kreuz.

<b>Euskirchen</b>		Rotkreuz - Zentrum Euskirchen / Eifel Jülicher Ring 32b		
<b>Kursnr.</b>	<b>Datum</b>	<b>Tag</b>	<b>Uhrzeit</b>	<b>Preis</b>
1931040010	23.03.19	samstags	13:00 - 18:00 Uhr	20,00 €
	24.03.19	sonntags	09:00 - 18:00 Uhr	
1931040020	09.11.19	samstags	13:00 - 18:00 Uhr	20,00 €
	10.11.19	sonntags	09:00 - 18:00 Uhr	

Für ehrenamtliche aktive Rotkreuzmitglieder des DRK KV Euskirchen e.V. sind diese Seminare kostenfrei!

# Bausteine zur ehrenamtlichen Qualifizierung

## Sanitätsdienst



Hier werden die weiterführenden Maßnahmen der Ersten Hilfe und die Grundlagen der Fachdienstausbildung im Sanitätsdienst / Rettungsdienst vermittelt.

Für Einsatzkräfte anderer Fachdienste soll die Ausbildung die Fähigkeiten vermitteln, unter Anleitung des Sanitätsdienstes multifunktional eingesetzt werden zu können.

### Euskirchen

Rotkreuz - Zentrum Euskirchen / Eifel  
Jülicher Ring 32b

Kursnr.	Datum	Tag	Uhrzeit	Preis
1931050010	06.04.19	samstags	09:00 - 17:00 Uhr	55,00 €
	07.04.19	sonntags	09:00 - 17:00 Uhr	
1931050020	23.11.19	samstags	09:00 - 17:00 Uhr	55,00 €
	24.11.19	sonntags	09:00 - 17:00 Uhr	

Für ehrenamtliche aktive Rotkreuzmitglieder des DRK KV Euskirchen e.V. sind diese Seminare kostenfrei!

# Fachdienstausbildung

## Pflicht - Hygieneunterweisung für Helfer in der Gemeinschaftsverpflegung



Fortbildung zur Pflicht-Unterweisung ins Infektionsschutzgesetz (IfSG) nach der Lebensmittelhygieneverordnung (LMHV 2006) inklusive Einweisung zum Betrieb von Flüssiggas-Anlagen. Ein Kurs für alle Helfer, die im Bereich der Gemeinschaftsverpflegung tätig sind (Verpflegungshelfer, Feldköche, Blutspendehelfer, Küchentechniker, Seniorenbetreuung, Kinderbetreuung etc.).

### Euskirchen

Rotkreuz - Zentrum Euskirchen / Eifel  
Jülicher Ring 32b

Kursnr.	Datum	Tag	Uhrzeit	Preis
1934030010	01.04.19	1 x montags	19:00 - 21:00 Uhr	kostenlos

### Vogelsang

Rotkreuz-Akademie vogelsang ip  
Vogelsang 41

Kursnr.	Datum	Tag	Uhrzeit	Preis
1934030020	16.10.19	1 x mittwochs	19:00 - 21:00 Uhr	kostenlos

# Fachdienstausbildung

## Sprechfunker aller Fachdienste



Der Lehrgang vermittelt die Grundlagen des Fernmelde- dienstes. Er ist Teil der Fachdienstausbildung Fernmelde- dienst.

Bedingungen: Erfolgreiche Teilnahme an der Helfergrundausbildung

### Euskirchen

Rotkreuz - Zentrum Euskirchen / Eifel  
Jülicher Ring 32b

Kursnr.	Datum	Tag	Uhrzeit	Preis
1934050010	13.04.19	samstags	09:00 - 17:00 Uhr	20,00 €
	14.04.19	sonntags	09:00 - 17:00 Uhr	
1934050020	16.11.19	samstags	09:00 - 17:00 Uhr	20,00 €
	17.11.19	sonntags	09:00 - 17:00 Uhr	

Für ehrenamtliche aktive Rotkreuzmitglieder des DRK KV Euskirchen e.V. sind diese Seminare kostenfrei!

# Fachdienstausbildung

## Fachdienstausbildung Sanitätsdienst (Sanitätshelfer)



Im Anschluss an die Helfergrundausbildung werden mit dieser Fachdienstausbildung das Wissen und die Fähigkeiten für die Tätigkeit im Sanitätsdienst als Sanitäter vermittelt. Der Lehrgang schließt mit einer Prüfung zum Sanitäter ab.

In diesem Lehrgang werden die Inhalte der Erste-Hilfe-Ausbildung vertieft und erweitert, dabei liegt der Schwerpunkt auf der praktischen Arbeit mit dem Patienten basierend auf dem im Kurs vermittelten Grundlagenwissen. Ziel ist es Handlungssicherheit beim Umgang mit den Materialien und Geräten für den Sanitätsdienst zu vermitteln.

Bedingungen: RK-Grundlagen-Seminare

### Euskirchen

Rotkreuz - Zentrum Euskirchen / Eifel  
Jülicher Ring 32b

Kursnr.	Datum	Tag	Uhrzeit	Preis
1934020010	23.02.19	samstags		
	24.02.19	sonntags		
	09.03.19	samstags		
	10.03.19	sonntags	09:00 - 17:15 Uhr	20,00 €
	23.03.19	samstags		
	24.03.19	sonntags		
	06.04.19	samstags		
1934020020	20.10.19	sonntags bis	09:00 - 17:10 Uhr	20,00 €
	26.10.19	samstags		

Für ehrenamtliche aktive Rotkreuzmitglieder des DRK KV Euskirchen e.V. sind diese Seminare kostenfrei!

# Fachdienstausbildung

## Betreuungshelfer



Diese Ausbildung baut auf die vermittelten Inhalte der Helfergrundausbildung (HGA) auf. Die Teilnehmer werden auf die Betreuung von unverletzt gebliebenen Betroffenen vorbereitet und werden mit der Anwendung der Einsatzmittel des Betreuungsdienstes vertraut gemacht. Es werden folgende Inhalte vermittelt:

Fahrzeug- und Gerätelehre, Umgang mit Betroffenen, Anlaufstelle und Registrierung, Betreuungsstelle, Betreuungsplatz, Notunterkunft sowie Erkundungsmaßnahmen.

Teilnahmevoraussetzungen sind die Mitgliedschaft in einer Rotkreuzgemeinschaft, die Teilnahme am Rotkreuz-Einführungsseminar und am HGA-Modul Betreuungsdienst. Zur Anerkennung der endgültigen Fachdienstausbildung ist dann die Teilnahme an der vollständigen Helfergrundausbildung nachzuweisen.

### Euskirchen

Rotkreuz - Zentrum Euskirchen / Eifel  
Jülicher Ring 32b

Kursnr.	Datum	Tag	Uhrzeit	Preis
1932020010	18.05.19	samstags	09:00 - 18:00 Uhr	40,00 €
	19.05.19	sonntags	09:00 - 18:00 Uhr	
	08.06.19	samstags	09:00 - 18:00 Uhr	
	09.06.19	sonntags	09:00 - 18:00 Uhr	

Für ehrenamtliche aktive Rotkreuzmitglieder des DRK KV Euskirchen e.V. sind diese Seminare kostenfrei!

# Fachdienstausbildung

## Stromversorgung im Einsatz



In den 16 Unterrichtseinheiten soll den Helfern aller Fachdienste der sichere Umgang mit den im Roten Kreuz und insbesondere in den Einsatzeinheiten eingesetzten elektrischen Betriebsmittel unter Berücksichtigung der Sicherheitsvorgaben der DGUV (Deutschen Gesetzliche Unfallversicherung) vermittelt werden. Nach Abschluss des Lehrgangs kann der Helfer als Elektrotechnisch unterwiesene Person (EuP) im DRK eingesetzt werden.

### Euskirchen

Rotkreuz - Zentrum Euskirchen / Eifel  
Jülicher Ring 32b

Kursnr.	Datum	Tag	Uhrzeit	Preis
1932030010	11.05.19	samstags	09:00 - 17:00 Uhr	20,00 €
	12.05.19	sonntags	09:00 - 17:00 Uhr	
1932030020	12.10.19	samstags	09:00 - 17:00 Uhr	20,00 €
	13.10.19	sonntags	09:00 - 17:00 Uhr	

Für ehrenamtliche aktive Rotkreuzmitglieder des DRK KV Euskirchen e.V. sind diese Seminare kostenfrei!

## Verpflegungshelfer



Diese Fachdienstausbildung baut auf die vermittelten Inhalte der Helfergrundausbildung (HGA) auf. Die Teilnehmer werden auf die Tätigkeit im Verpflegungsbereich (Zubereitung und Ausgabe von Verpflegung an Betroffene und/oder Einsatzkräfte) herangeführt und mit der Anwendung der Einsatzmittel des Betreuungsdienstes, insbesondere die des Verpflegungsbereiches vertraut gemacht.

Es werden folgende Inhalte vermittelt:

- Fahrzeug- und Gerätekunde
- Erkundungsmaßnahmen
- Unfallverhütungsvorschriften (UVV)
- Aufbau von Küchenbereichen
- Einsatztaktik
- Verpflegungssysteme
- Arbeitsplatzgestaltung
- Warenkunde, Lagerhaltung
- Herstellung von Verpflegung
- Reinigung und Desinfektion
- Herstellung der Einsatzbereitschaft



# Fachdienstausbildung

Teilnahmevoraussetzungen sind die Mitgliedschaft in einer Rotkreuzgemeinschaft, die Teilnahme am Rotkreuz-Einführungsseminar und mindestens an den HGA-Modulen Betreuungsdienst und Technik und Sicherheit, sowie an den Modulen 2 (Stromversorgung im Einsatz) und 3 (Küchentechnik und Wasserversorgung) der Fachdienstausbildung Technik und Sicherheit I.

Zur Anerkennung der endgültigen Fachdienstausbildung ist dann die Teilnahme an der vollständigen Helfergrundausbildung nachzuweisen.

<b>Euskirchen</b>		Rotkreuz - Zentrum Euskirchen / Eifel Jülicher Ring 32b		
<b>Kursnr.</b>	<b>Datum</b>	<b>Tag</b>	<b>Uhrzeit</b>	<b>Preis</b>
1932020020	14.09.19	samstags	09:00 - 18:00 Uhr	40,00 €
	15.09.19	sonntags	09:00 - 18:00 Uhr	
	21.09.19	samstags	09:00 - 18:00 Uhr	
	22.09.19	sonntags	09:00 - 18:00 Uhr	



## Deutscher Roter Helfer

WIR BRAUCHEN DICH, UM ÜBERALL  
HELFFEN ZU KÖNNEN.

SETZE EIN ZEICHEN UND WERDE EHRENAMTLICHER HELFER.  
Informationen zum DRK bundesweit und kostenfrei: 08 000 365 000 | DRK.DE



Für ehrenamtliche aktive Rotkreuzmitglieder des DRK KV Euskirchen e.V. sind diese Seminare kostenfrei!

# SEEPARK ZÜLPICH

IHR FREIZEIT- & ERHOLUNGSPARK IN DER REGION!

Urlaubsatmosphäre, tolle Events, Flying-Fox-Park,  
4.000 m<sup>2</sup> Sandstrand und vieles mehr!

[www.seepark-zuelpich.de](http://www.seepark-zuelpich.de)



# vallendar

*... der freudliche Fachmann!*

*.... and immer  
gate Tipps!*

- Farben
- Lacke
- Tapeten
- Teppichböden
- Parkett
- Verlegeservice



Tel. 0 22 51/50 03-4

Baumstraße 35-37, 53879 Euskirchen  
[vallendar@vallendar-gmbh.de](mailto:vallendar@vallendar-gmbh.de)

## Psychosoziale Notfallversorgung (PSNV)



© Brigitte Hiss / DRK

Das Seminar vermittelt Basiskompetenzen im Umgang mit Betroffenen. Das Ziel hierbei ist, die Maßnahmen der psychosozialen Akuthilfe sicher anbieten zu können und darüber hinaus festzustellen, ob der zu Betreuende weiterer qualifizierter Notfallnachsorge bedarf. Es werden folgende Inhalte vermittelt: Psychotraumatologie, Ablauf einer strukturierten Betreuung, Grundlagen der Kommunikation, Sterben, Tod und Trauer, Psychiatrische Notfälle, Elemente einer psychosozialen Betreuung inkl. Rollentraining und Selbstschutz und Psychohygiene.

Das Seminar richtet sich an alle Einsatzkräfte, egal welcher Gemeinschaft bzw. welchem Fachdienst sie angehören. Teilnahmevoraussetzungen sind die Mitgliedschaft in einer Rotkreuzgemeinschaft und die Teilnahme am Rotkreuz-Einführungsseminar.

Dauer des Seminars: 16 Unterrichtsstunden á 45 Minuten

### Euskirchen

Rotkreuz - Zentrum Euskirchen / Eifel  
Jülicher Ring 32b

Kursnr.	Datum	Tag	Uhrzeit	Preis
1932020030	12.01.19	samstags	09:00 - 17:00 Uhr	20,00 €
	13.01.19	sonntags	09:00 - 17:00 Uhr	

Für ehrenamtliche aktive Rotkreuzmitglieder des DRK KV Euskirchen e.V. sind diese Seminare kostenfrei!

## Deutsches Rettungsschwimmabzeichen



© Yorck Maecke / DRK

Ziel dieses Kurses ist die Erlangung des Rettungsschwimmabzeichen Silbers. Die TeilnehmerInnen lernen Gefahren am und im Wasser zu erkennen, diesen vorzubeugen und sich während der Durchführung einer Rettung situationsgerecht zu verhalten.

Zielgruppe:

Dieser Nachweis wird LehrerInnen, LehramtsanwärterInnen, JugendbetreuerInnen, PolizeianwärterInnen, Sport HelferInnen und Bundeswehrangehörigen empfohlen.

Inhalte:

- Erkennen von Gefahrensituationen
- Verhalten bei Rettungen in Binnen-, Küsten- und winterlichen Gewässern
- Abwehr von Umklammerungen
- Transportschwimmen
- Maßnahmen bei Bewusstlosigkeit und Reanimation

# Fachdienstausbildung

Kursdauer:

Der Kurs umfasst einen praktischen Teil im Schwimmbad an 3 Terminen (dienstags) und einen theoretischen Teil in der DRK Unterkunft in Kall (samstags).

Teilnahmevoraussetzung:

Die TeilnehmerInnen sollten über eine allgemeine körperliche Fitness verfügen und die Schwimmtechniken Rücken und Brust beherrschen. Zum Bestehen des Kurses muss weiterhin eine Erste Hilfe Bescheinigung, die nicht älter als 2 Jahre ist, vorgezeigt werden. Diese Bescheinigung kann auch im Laufe der Rettungsschwimmausbildung absolviert werden.

## Kall

Hallenbad Kall / Rotkreuz-Zentrum Kall  
Am Hallenbad / Siemensring 42  
Dozent/in: Julia Wings

Kursnr.	Datum	Tag	Uhrzeit	Preis
1934140010	02.04.19	dienstags	19:00 - 21:00 Uhr	45,00 €
	06.04.19	samstags	09:00 - 18:00 Uhr	
	09.04.19	dienstags	19:30 - 22:00 Uhr	
	30.04.19	dienstags	19:30 - 22:00 Uhr	
1934140020	01.10.19	dienstags	19:00 - 21:00 Uhr	45,00 €
	05.10.19	dienstags	19:00 - 21:00 Uhr	
	08.10.19	samstags	09:00 - 18:00 Uhr	
	29.10.19	dienstags	19:30 - 22:00 Uhr	



# Deutscher Roter Rettungsring

WIR BRAUCHEN DICH, UM UNSERE GEWÄSSER  
SICHERER MACHEN ZU KÖNNEN.

SETZE EIN ZEICHEN UND ENGAGIERE DICH IN DER WASSERWACHT.  
Informationen zum DRK bundesweit und kostenfrei: 08 000 365 000 | WASSERWACHT.DE



Deutsches  
Rotes  
Kreuz

## Rettungsfähigkeit



© Brigitte Hiss / DRK

Ziel dieses Kurses ist die Erlangung bzw. Auffrischung der Rettungsfähigkeit gemäß des Erlasses „Sicherheitsförderung im Schulsport“ vom 01.12.2014 des Ministeriums für Schule und Weiterbildung (MSW) des Landes Nordrhein-Westfalen. Die Lehrkraft muss jederzeit unter den jeweiligen Gegebenheiten der Schwimmstätte (Wassertiefe, Strömung, Sicht, Temperatur etc.) in Not geratene Schülerinnen und Schüler erkennen, retten und wiederbeleben können.

### Zielgruppe:

LehrerInnen, einschließlich LehramtsanwärterInnen sowie pädagogisches und sozialpädagogisches Personal und Fachkräfte, die im Ganzttag oder im Rahmen von außerunterrichtlichen Sportangeboten tätig sind.

### Inhalte:

- Verhalten bei Rettungen
- Abwehr von Umklammerung
- Rettung mit Hilfsmitteln
- Maßnahmen bei Bewusstlosigkeit und Reanimation

# Fachdienstausbildung

Kursdauer:

Der Kurs umfasst 4,5 Unterrichtsstunden und deckt theoretische Grundlagen sowie praktische Übungen im Wasser ab.

Zertifizierung:

Der Kurs schließt bei erfolgreicher Teilnahme mit dem staatlichen Zertifikat „Rettungsfähigkeit“ des Landes NRW, ausgegeben durch die Dezernate 48.05 (Sport) der Bezirksregierungen ab.

## Kall

Hallenbad Kall  
Am Hallenbad  
Dozent/in: Julia Wings

Kursnr.	Datum	Tag	Uhrzeit	Preis
1934130010	21.01.19	1 x montags	17:00 - 21:30 Uhr	60,00 €
1934130020	07.05.19	1 x dienstags	17:00 - 21:30 Uhr	60,00 €
1934130030	03.09.19	1 x dienstags	17:00 - 21:30 Uhr	60,00 €



# Deutsche Rote Vielfalt

WIR BRAUCHEN MENSCHEN AUS ALLEN KULTUREN,  
UM ALS VIELFÄLTIGE ORGANISATION ZU **HELFEN**.

SETZE EIN ZEICHEN UND ENGAGIERE DICH EHRENAMTLICH BEI UNS.  
Informationen zum DSV und dem DSV-Logo: www.dsv.de | 0180 5 191 191 | 094 00



# Ehrenamt

## Ehrenamtlich, sozial & kompetent



Über 800 Menschen engagieren sich neben ihrem Beruf, dem Studium oder der Schule ehrenamtlich beim Roten Kreuz im Kreis Euskirchen. Jeder bringt seine eigenen Fähigkeiten mit und kann selbst entscheiden, wieviel Zeit er oder sie einbringen möchte.

Auch Sie können sich engagieren! Wir bieten die verschiedensten Aufgaben: im Sanitätsdienst, in der Bergwacht, in der Wasserwacht, im Jugendrotkreuz, in der Betreuung von Behinderten, im Mehrgenerationenhaus usw. ...

Kommen Sie zu uns, machen Sie einfach mit!  
Wir qualifizieren Sie kostenlos und kompetent für Ihre ehrenamtliche Aufgabe.

Ehrenamtliche Arbeit macht Spaß, bringt neue Freunde und Lebenserfahrungen!

**Sie können uns  
helfen, Menschen  
zu helfen!**





# Rotkreuz Museum vogelsang ip



Das Rotkreuzmuseum im Kameradschaftshaus 10 der ehemaligen „NS-Ordensburg“ Vogelsang gehört zu den größten Rotkreuz-Museen in Europa.

Der Fokus der Ausstellungen liegt auf dem internationalen Völker- und Menschenrecht, der Geschichte und der internationalen humanitären Arbeit der Rotkreuzbewegung. Auf 550 m<sup>2</sup>, verteilt auf 2 Etagen, erleben Sie die soziale Arbeit des Roten Kreuzes.

## Öffnungszeiten

01. Mai - 31. Oktober  
Samstags, Sonn- und Feiertags von  
10:00 Uhr - 17:00 Uhr

## Eintritt

Erwachsene	3,- €
Jugendliche	2,- €
Familien	6,- €
Gruppen	2,- € / Person

## Gruppenführungen und Sondertermine auf Anfrage

# Transit 59 vogelsang ip

Rotkreuz  
Transit 59  
vogelsang ip

Jugend-, Natur- und  
Umweltbildungshaus



another part of the international red cross and red crescent movement



Das Jugend-, Natur- und Umweltbildungshaus „Transit 59“ des Roten Kreuzes im Kreis Euskirchen liegt auf dem Gelände der ehemaligen „NS-Ordensburg“ Vogelsang, mitten im Nationalpark Eifel.

Die frühere Unterkunft der belgischen Streitkräfte wurde zum Selbstversorgerhaus umgebaut.

Das Haus verfügt über 26 Betten in 2- und 4-Bett-Zimmern, eine Küche, einen gemütlichen Speise- / Aufenthaltsraum sowie einen Tagungsraum für 26 Personen.

Hier ist der optimale Ort für Tagungen, Workshops, Familien- und Jugendfreizeiten, Ausbildungen und Seminare.

Die Unterkunft ist der ideale Ausgangspunkt für erlebnisreiche Wanderungen im Nationalpark, spannende Erkundungen in Vogelsang und vielfältige Unternehmungen im Dreiländereck Deutschland, Belgien und Niederlande.

# Jugendrotkreuz



Wir – das Jugendrotkreuz im Kreis Euskirchen – gehören als selbstständiger Jugendverband zum Deutschen Roten Kreuz im Kreis Euskirchen und somit zur weltweiten Bewegung der Rotkreuz- und Rothalbmondgesellschaften.

Egal ob außerschulische Jugendgruppen mit verschiedenen Themenschwerpunkten, Schulsanitätsdienst oder Ferienfreizeiten.

Wir beschäftigen uns mit aktuellen Kampagnen oder dem, was euch eben gerade so bewegt - unsere Angebote und Programme sind so vielfältig wie unsere Mitglieder.

Unabhängig von Religion, Hautfarbe, Sprache oder Herkunft – bei uns ist jeder Willkommen, der sich sozial engagieren möchte, und wir freuen uns jeden Tag aufs Neue darauf, ein wenig voneinander zu lernen und aneinander zu wachsen.

Bei uns kann jeder er selbst sein und bleiben. Genau dadurch schaffen wir es, das „Mosaik“ Jugendrotkreuz so bunt und vielfältig zu gestalten. Das ist unsere Stärke!

Viele Talente -  
aber ein Jugendrotkreuz!

