

Gebührenordnung und Geschäftsbedingungen „Transit 59“

für das Selbstversorgerhaus „Transit 59“ des Deutschen Roten Kreuzes, Kreisverband Euskirchen e.V., Jülicher Ring 32b, 53879 Euskirchen. Es handelt sich um ein Selbstversorgerhaus mit 22 Betten (bei Bedarf sind 4 Zusatzbetten vorhanden). Es wird nur der im Zimmerplan gekennzeichnete „Gästebereich“ vermietet, der Privatbereich steht nicht zur Verfügung. Es werden nur Gruppen mit verantwortlichen Leitenden angenommen.

Preise

Grundpreis Haus	1. Nacht: 320,00 €	jede weitere Nacht: 160,00 €	Endreinigung: einmalig 90,00 €
-----------------	--------------------	------------------------------	--------------------------------

Die Preise enthalten bereits alle Nebenkosten für Strom, Wasser & Heizung sowie die Müllentsorgung.

Gas für den Gasgrill und Feuerholz sind ebenfalls im Preis enthalten.

Über den Rechnungsbetrag erhalten Sie nach Abschluss der Belegung eine Rechnung, die Sie dann bitte umgehend begleichen.

Rücktritt

Tritt der Mietende vom Vertrag zurück (schriftlich oder per E-Mail), so berechnen wir eine Verwaltungspauschale von 50,00 €.

Falls wir den Termin nicht anderweitig vergeben können, berechnen wir folgende Ausfallgebühren:

Ab 12 Wochen vor dem Termin 30 % | ab 6 Wochen vor dem Termin 50 % | ab 14 Tage vor dem Termin 80 % des Belegungspreises.

Anreise

Sollten Sie außerhalb unserer Bürozeiten anreisen, erhalten Sie vor Ihrer Ankunft per E-Mail den Code, mit dem Sie den Hausschlüssel aus dem Schlüssel-safe entnehmen können. Ansonsten findet eine persönliche Schlüsselübergabe vor Ort statt. An- und Abreisezeiten werden bei Buchung abgesprochen.

Abreise

Das Haus ist besenrein zu verlassen & die Küche gründlich zu reinigen. Die Kühlschränke bitte leeren, ausschalten und die Türen offen lassen. Alle Heizkörper bitte auf Stufe „1“ stellen und alle Fenster schließen..

Das Außengelände muss sich in einem sauberen Zustand hinterlassen und alle Außenmöbel bitte wieder zurück ins Haus stellen.

Die Schlüsselerückgabe findet nach Absprache statt.

Transit 59

Jugend-, Natur- und Umweltbildungshaus

Rotkreuz
Transit 59
vogelsang ip

Rotkreuz
Akademie
vogelsang ip

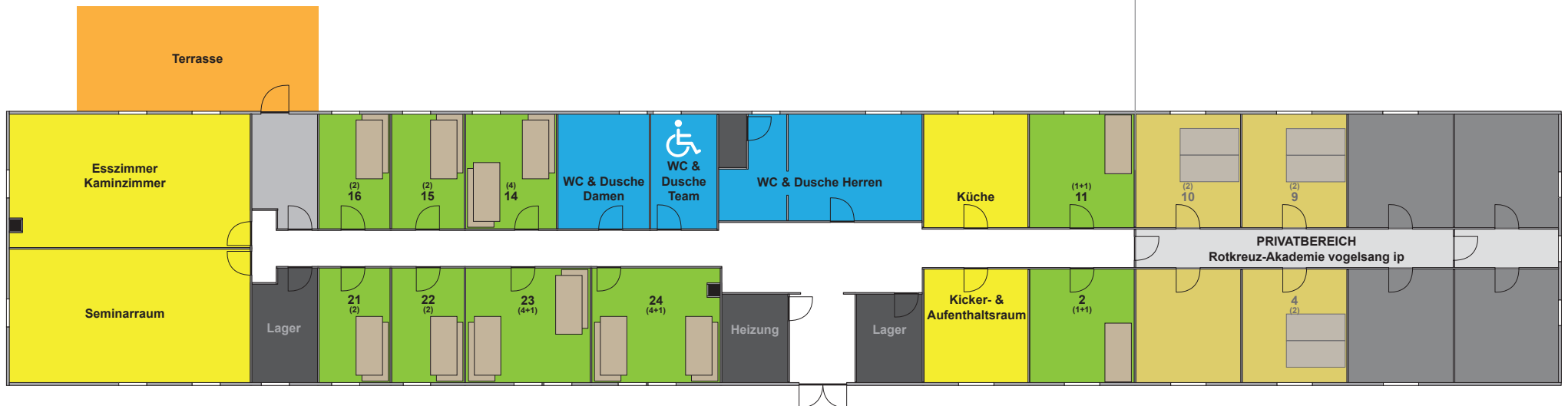
Zimmerplan

Gästebereich

- Schlafzimmer
- Gemeinschaftsräume
- Sanitärräume
- Lager- und Haustechnik

Zimmernummer
(Anzahl Betten + mögliche Zustellbetten)

Privatbereich
Rotkreuz-Akademie vogelsang ip



Transit 59

Jugend-, Natur- und Umweltbildungshaus

Rotkreuz
Transit 59
vogelsang ip

Rotkreuz
Akademie
vogelsang ip

Ausstattung

Schlafzimmer

- » Doppelstockbetten (Matratze mit Schutzbezug)
- » 1 Steckdose je Zimmer
- » 1 Tisch und 1 Stuhl je Zimmer

Die Betten müssen vor Benutzung mit einem mitgebrachten Bettlaken überzogen werden. Eine Bettdecke & Kopfkissen und entsprechende Bezüge sind mitzubringen.
Schlafsäcke sind in Verbindung mit einem Bettlaken ebenfalls zulässig.

Küche

- » 4-Platten Elektro-Herd
- » Backofen
- » Industriekaffeemaschinen inkl. Filter
- » Senseo-Kaffemaschine
- » Wasserkocher
- » Toaster
- » Kühl- und Gefrierschrank
- » Mikrowelle
- » Töpfe, Pfannen und Kochgeschirr

Seminarraum

- » 9 Tische
- » 30 Stühle
- » Leinwand
- » Whiteboard
- » Flipcharthalter

Kaminzimmer

- » Tische und Stühle für 26 Personen
- » Sofas & Wohnzimmertisch
- » Bullerjan (Holzofen) inkl. Feuerholz
- » Sideboard mit Essgeschirr

Terrasse / Außenbereich

- » div. Sitzgelegenheiten und Tische
- » Gasgrill inkl. Gas
- » Feuerschale
- » Feuerholz

Sonstiges

- » Staubsauger
- » Besen und Kehrblech

Toilettenpapier, Seife und Handtücher für die Toiletten sowie Spülmittel & Geschirrtücher sind selbst mitzubringen.

Transit 59

Jugend-, Natur- und Umweltbildungshaus

Rotkreuz
Transit 59
vogelsang ip

Rotkreuz
Akademie
vogelsang ip

Hausordnung

- » Die vordere und hintere Eingangstüre sind Fluchttüren. Diese können jederzeit von innen geöffnet werden. Bei der hinteren Türe ist diese dann auch von außen offen, die vordere Türe verriegelt sich nach einer Notöffnung wieder und ist von außen nicht ohne Schlüssel zu öffnen.
 - » Rauchen, Wasserpfeifen und offenes Feuer (Ausnahme ist der Holzofen im Wohnzimmer) sind im gesamten Haus verboten.
 - » Die Betten müssen vor Benutzung mit einem mitgebrachten Bettlaken überzogen werden. Eine Bettdecke & Kopfkissen und entsprechende Bezüge sind mitzubringen. Schlafsäcke sind in Verbindung mit einem Bettlaken ebenfalls zulässig.
 - » Das Umstellen des Mobiliars ist nur im Seminarraum gestattet. Vor Verlassen des Hauses bitte wieder den Ursprungszustand herstellen.
 - » Die Benutzer*innen haften in vollem Umfang für Sachbeschädigungen im Haus.
 - » Alle Schäden sind dem Team der Rotkreuz-Akademie vogelsang ip zu melden.
 - » Das Mitbringen von Hunden ist gestattet.
 - » Alle mitgebrachten Lebensmittel müssen wieder mitgenommen werden.
 - » Das Haus muss besenrein und „leer“ verlassen werden. Putzmaterial und Staubsauger findet ihr im Lager neben dem Eingang. Fenster schließen, Heizkörper auf Stufe „1“ stellen.
-
- » Alle gemähten Flächen dürfen betreten werden. Nicht gemähte Wiesen und der Wald (Nationalpark) dürfen strikt nicht betreten werden.
(Bitte die Nutzungseinschränkungen beachten | siehe Plan)
 - » Offenes Feuer im Außenbereich ist nur in der Feuerschale auf der Wiese gestattet. Bitte immer den Brandschutz (Eimer Wasser) und vor allem den Funkenflug beachten. Grillen könnt ihr neben der Terrasse auf der Rückseite des Gebäudes. Den Gasgrill findet ihr im Lager neben dem Eingang.
 - » Im Außenbereich dürfen ausschließlich Gartenmöbel genutzt werden.
 - » Direkt am Haus ist Parkraum für ein Gastfahrzeug. Weitere Gästefahrzeuge bitte auf der im Plan markierten Fläche entlang der Straße parken.

